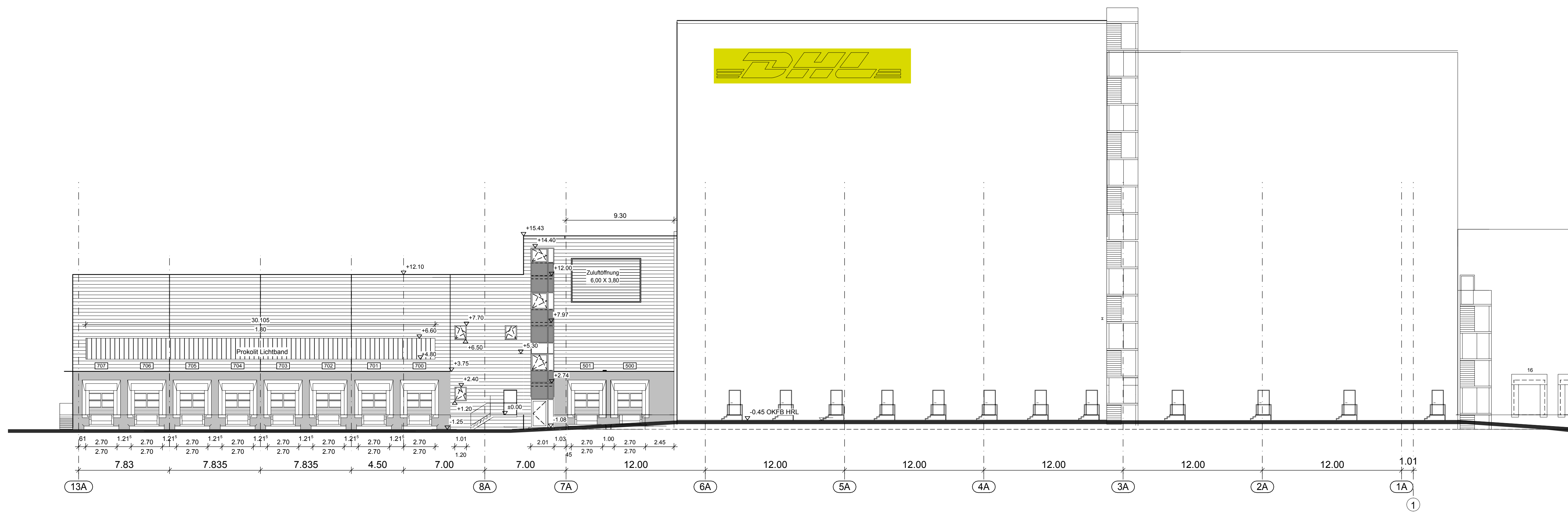
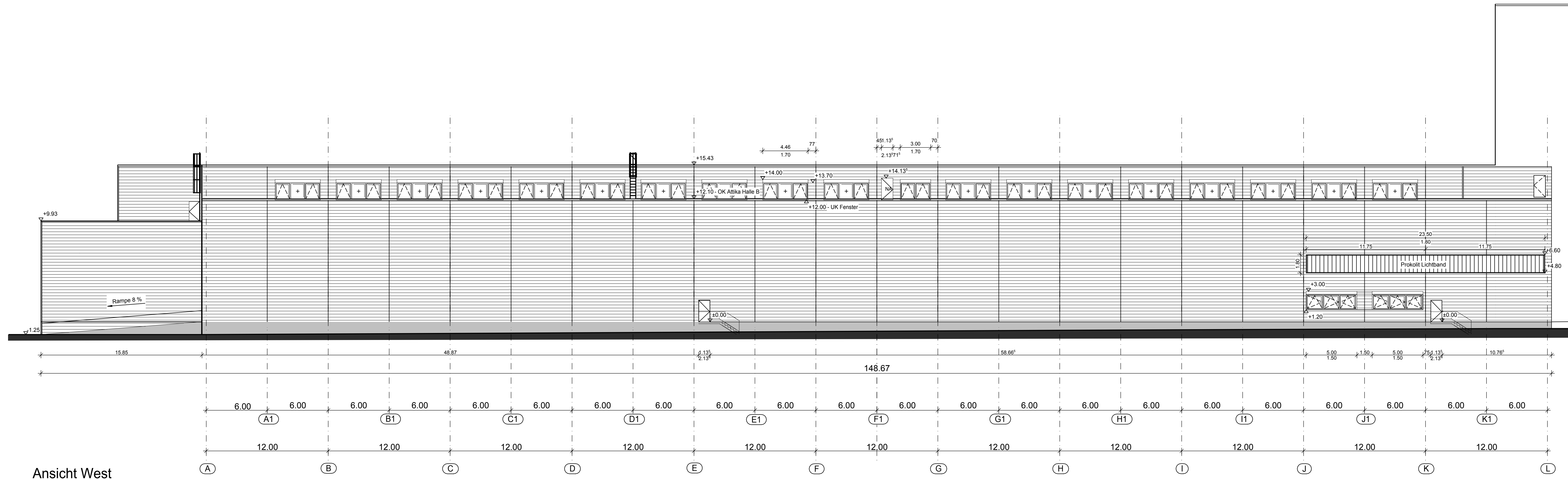


Ansicht Nord



Ansicht Süd



Ansicht West

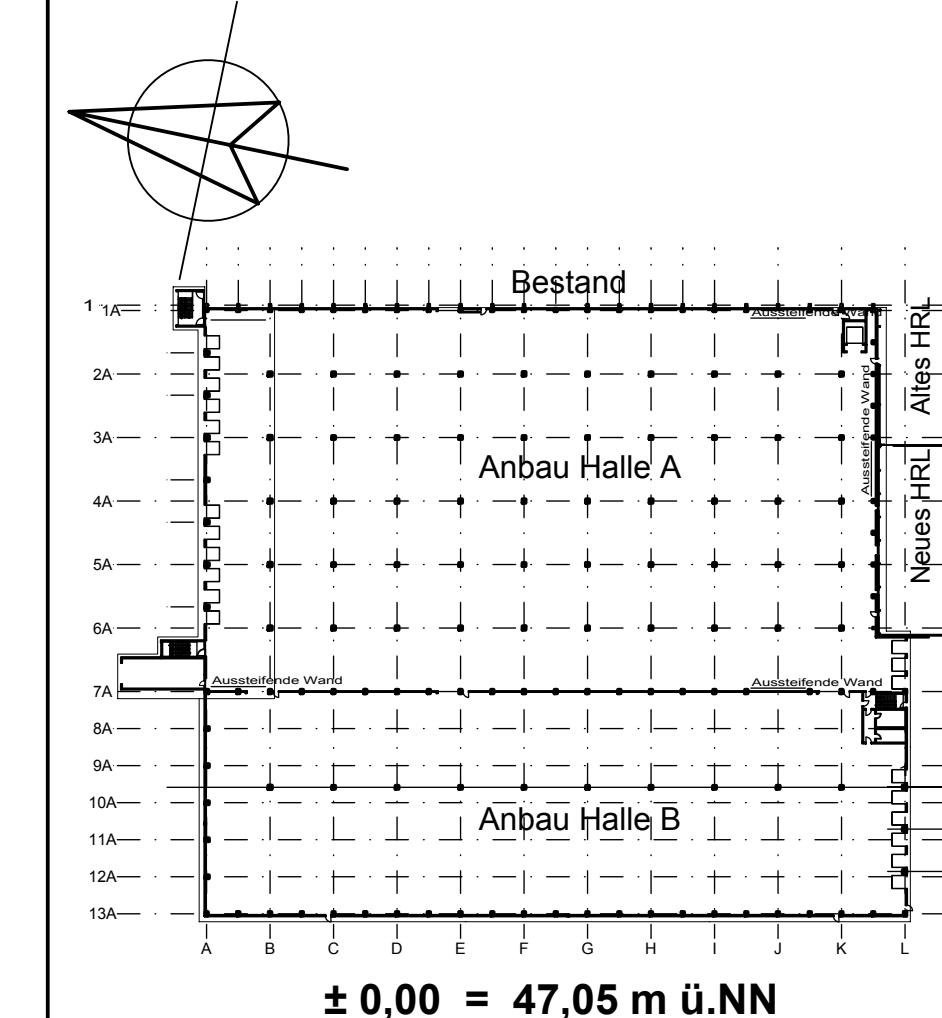
LEGENDE:

| | | | | | |
|--|--------------------|--|--------------------|--|--------------------|
| | BETONFERTIGTEIL | | MAUERWERK | | TROCKENBAUWAND |
| | STAHLBETON | | INSTALLATIONSWAND | | MAGER- / WALZBETON |
| | KASSETTENWAND | | SAUBERKEITSSCHICHT | | TÜRKNÄUF |
| | F90-TROCKENBAUWAND | | GLASAUSCHNITT | | |

| | | | |
|-----|---|-----------|---|
| OKF | = OBERKANTE FERTIGFUSSBODEN | ABL | = ABLUFT |
| OKR | = OBERKANTE ROHFUSSBODEN | RO | = REINIGUNGSÖFFNUNG |
| OK | = OBERKANTE | STG | = STEIGUNG |
| UK | = UNTERKANTE | ZUL | = ZULUFT |
| UKD | = UNTERKANTE DECKE | BA | = BODENABLAUF |
| FB | = FUSSBODEN | PS | = PUMPENSUMPF |
| BRH | = BRÜSTUNGSHÖHE VON OKFF | RR | = REGENROHR |
| UZ | = UNTERZUG | RS | = ROHRSCHELE |
| UZ | = ÜBERZUG | KD | = KANALDECKEL |
| WS | = WANDSCHLITZ | KS | = KANALSOHLE |
| WD | = WANDDURCHBRUCH | LR | = LEERROHR |
| BD | = BODENDURCHBRUCH | REV.ST.RV | = REVISIONSSTÜCK MIT RÜCKSTAUVERSCHLUSS |
| BS | = BODENSCHLITZ | SD | = SANDFANG |
| DD | = DECKENDURCHBRUCH | VSG | = VERBUNDSICHERHEITSGLAS |
| DS | = DECKENSCHLITZ | ESG | = EINSCHIEBENSICHERHEITSGLAS |
| LH | = LICHTHÖHE | F | = FESTVERGLASUNG |
| LIO | = LICHTÖFFNUNG | | |
| SAN | = SANITÄR | | OKF IM GRUNDRISS |
| HZG | = HEIZUNG | | OKR IM GRUNDRISS |
| ELT | = ELEKTRO | | OKF IM SCHNITT |
| ANT | = ANTENNE | | OKR IM SCHNITT |
| RF | = RETTUNGSFENSTER (min. 0,90 x 1,20 m IL) | | |
| NA | = NOTAUSGANG | | |

ALLGEMEINER HINWEIS:
 Dieser Plan ist nur mit dem Freigabevermerk des Generalunternehmers gültig.
 Alle Maße sind am Bau vom Auftragnehmer eigenverantwortlich zu prüfen, etwaige Abweichungen sind unverzüglich dem Planer und der Bauleitung mitzuteilen.

| nr. | Datum | Name | Beschreibung |
|-----|----------|------|--|
| 1 | 26.11.12 | Ke | Löschen Halle B ergänzt |
| 2 | 22.11.12 | AO | Stegblechen ergänzt, Sektionstüren und Türnummern aktualisiert, Südfassade überarbeitet |
| 3 | 20.09.12 | Ke | Fenster im 1.OG / Westen - Anzahl erhöht |
| 4 | 13.09.12 | Ke | Fenster im 1.OG / Westen - Breite auf 4,40 geändert, Bemessung ergänzt |
| 5 | 12.09.12 | Ke | Fenster im 1.OG / Westen - vom 2. Teilung auf 3. Teilung geändert, Breite auf 4,60 geändert |
| 6 | 11.09.12 | Ke | Fenster im Westen reduziert, Öffnungsrichtung im Norden geändert, Fensteraufteilung 1/2/1 - Süden geändert |



INGENIEURBÜRO DANNENBERG
 47228 Duisburg · Friedrich-Ebert-Str. 38 · Tel.: 02065 / 3066-0, Fax: -50
 GmbH & Co.KG

| | |
|---------------------|--|
| DHL - Greven | |
| LIEGENSCHAFT | Robert-Bosch Str. 13, 48288 Greven |
| BAUHERR | Deutsche Post Immobilien GmbH Charles-de-Gaulle-Str. 20 53113 Bonn |
| GENERALUNTERNEHMER | Walter Hellmich GmbH Lantersstr. 20, 47539 Dinslaken |
| ANSICHTEN | |

| | |
|------------------------|---------------------------------------|
| PLANNHAFT | |
| Ausführungsplan | |
| Projekt-Nr.: 42.20 | Erweiterung DHL Logistikcenter Greven |
| Gezeichnet: AO/KE | Robert Boschstr.13 |
| Phase: 5 | Format: 620 A A-B |
| Maßstab: 1:200 | Datum: 23.04.2012 |
| Bereich: - | Plannummer: A06 |
| Index: f | |