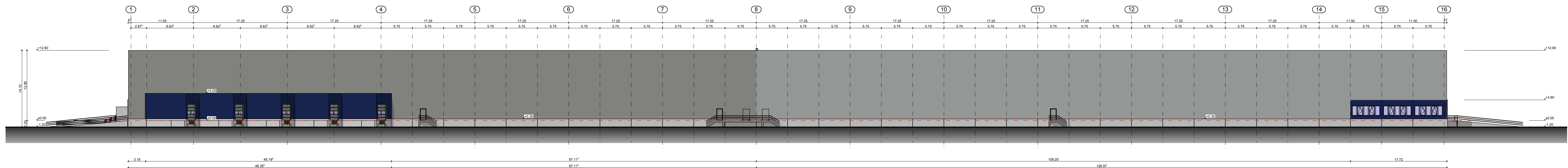
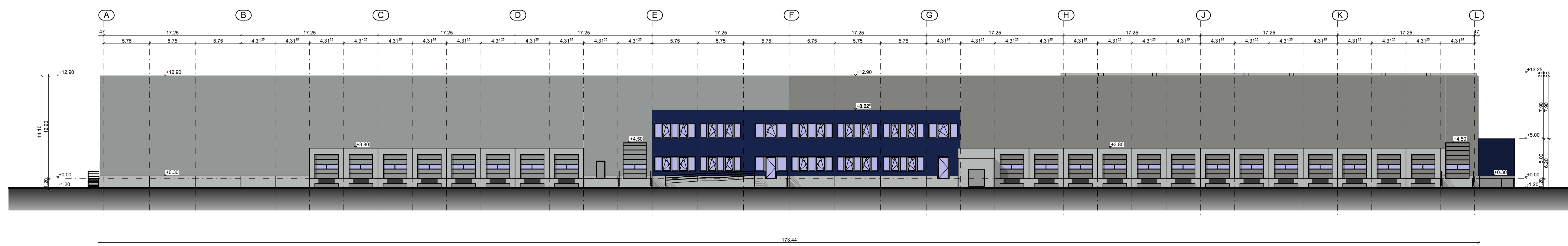


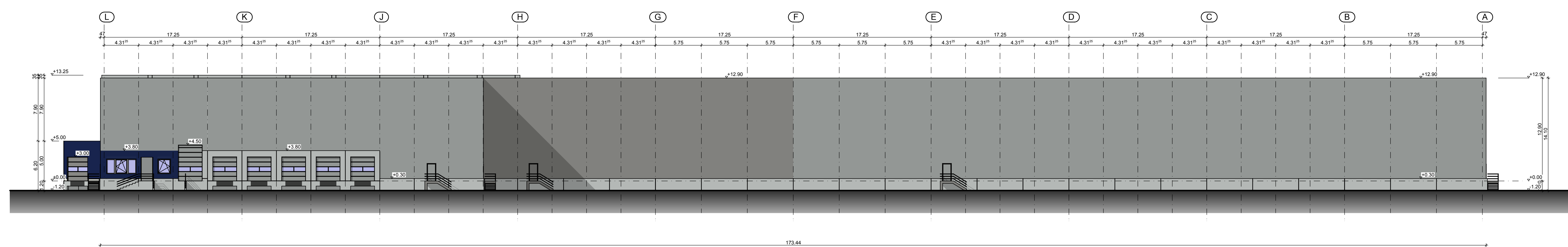
Ansicht Achse L



Ansicht Achse A/H



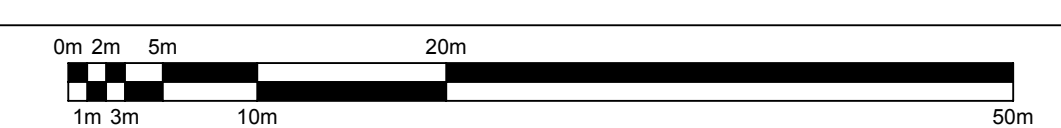
Ansicht Achse 1



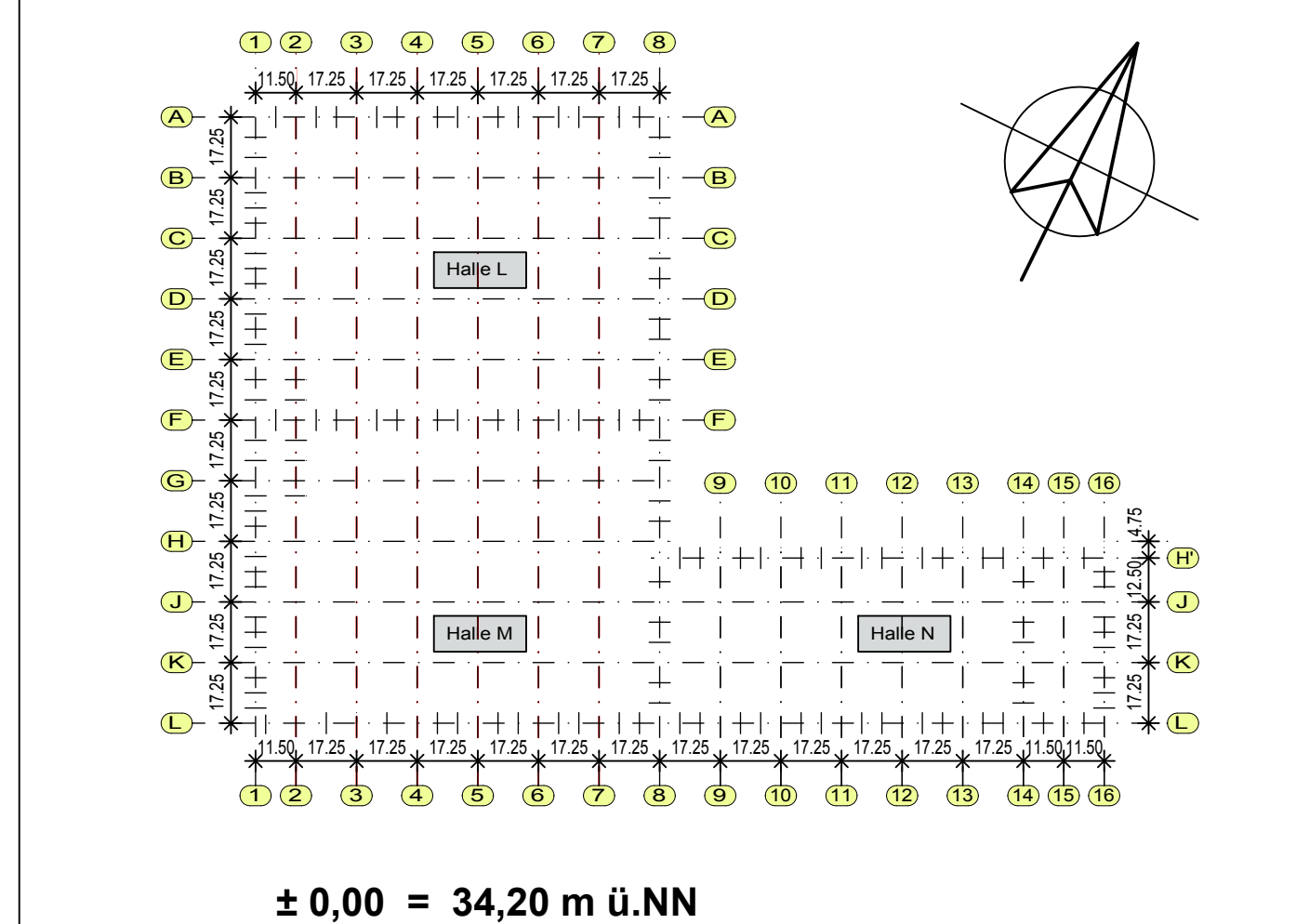
Ansicht Achse 8/16

- Fassade Halle L, N RAL 9006 Weiß-Aluminium
- Fassade Halle M RAL 9007 Grau-Aluminium
- Fassade Büros RAL 5010 Enzianblau*
- Sprinklerzentrale Beton-Element
- Türen und Tore Fassadenfarbe
- Überladebrücken RAL 9017 Verkehrsschwarz
- Fenster und Türen Fassadenfarbe

M 1:250



INDEX	DATUM	NAMME	ERGÄNZUNG / ÄNDERUNG
a	03.09.2014	KE	Bestandsplan



± 0,00 = 34,20 m ü.NN

INGENIEURBÜRO DANNENBERG
47226 Duisburg • Friedrich-Ebert-Str. 38 • Tel.: 02065 / 3066 - 0, Fax - 50 GmbH & Co.KG

PROJEKT		LIEGENSCHAFT	
NEUBAU HALLEN L-M-N		Marsseiler Str./ Antwerpener Str., Europa-Allee	
BAUHERR	Hafen Duisburg-Rheinhausen GmbH Alte Ruhroner Straße 42-52 47119 Duisburg	Freigabe Bauherr	
GENERALUNTERNEHMER	Walter Hellmich GmbH Lanterstr. 20, 47539 Dinslaken	Freigabe Generalunternehmer	
BAUTEIL		Ansichten Farbkonzept	

PLANNINHALT				PROJEKT			
PROJEKTNR.	DATUM	GEZEICHNET	GEPRÜFT	MASTAB	GEBÄUDE	ZEICHNUNGSNR.	INDEX
43.17	01.04.14	TJ		M 1:250	A40	a	