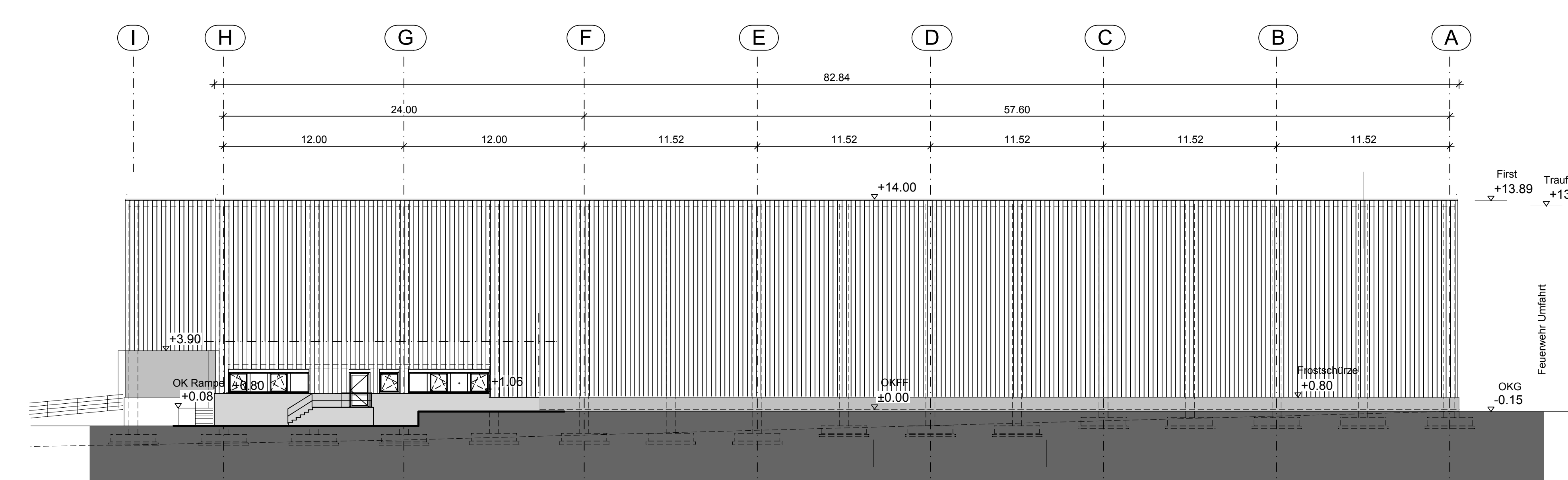
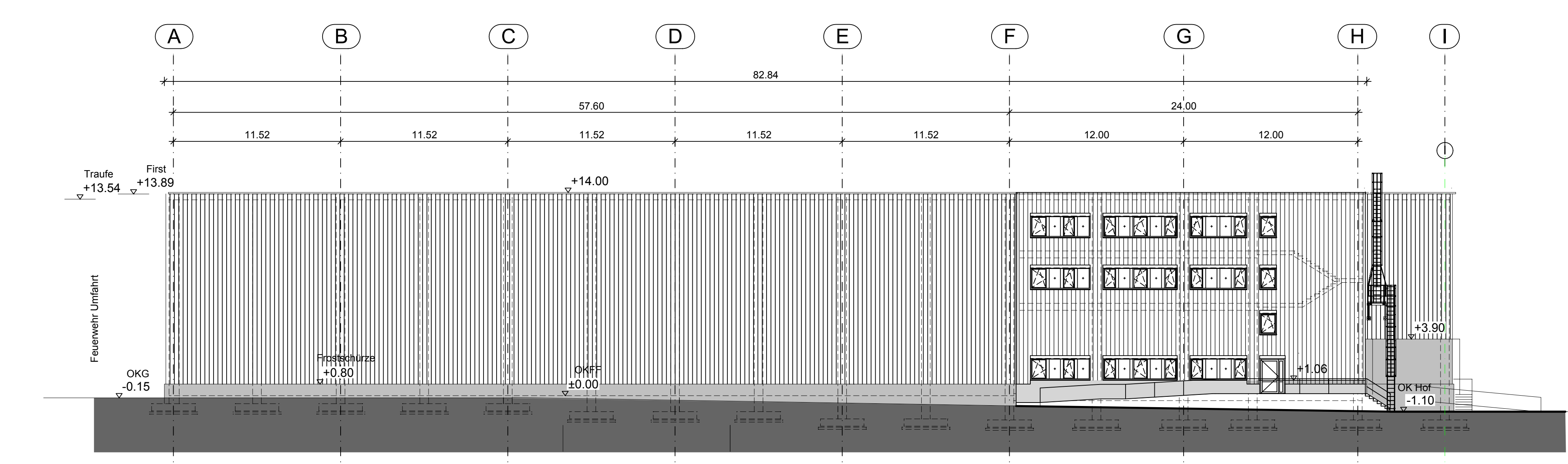


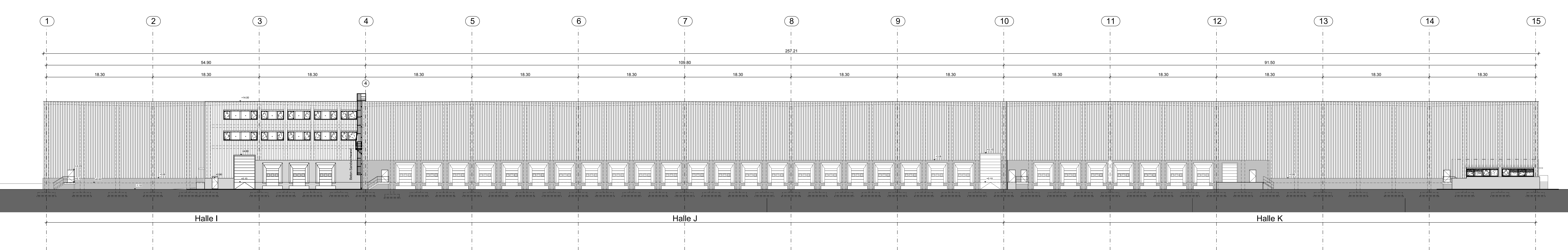
ANSICHT NORDEN



ANSICHT OSTEN (Halle K)



ANSICHT WESTEN (Halle I)

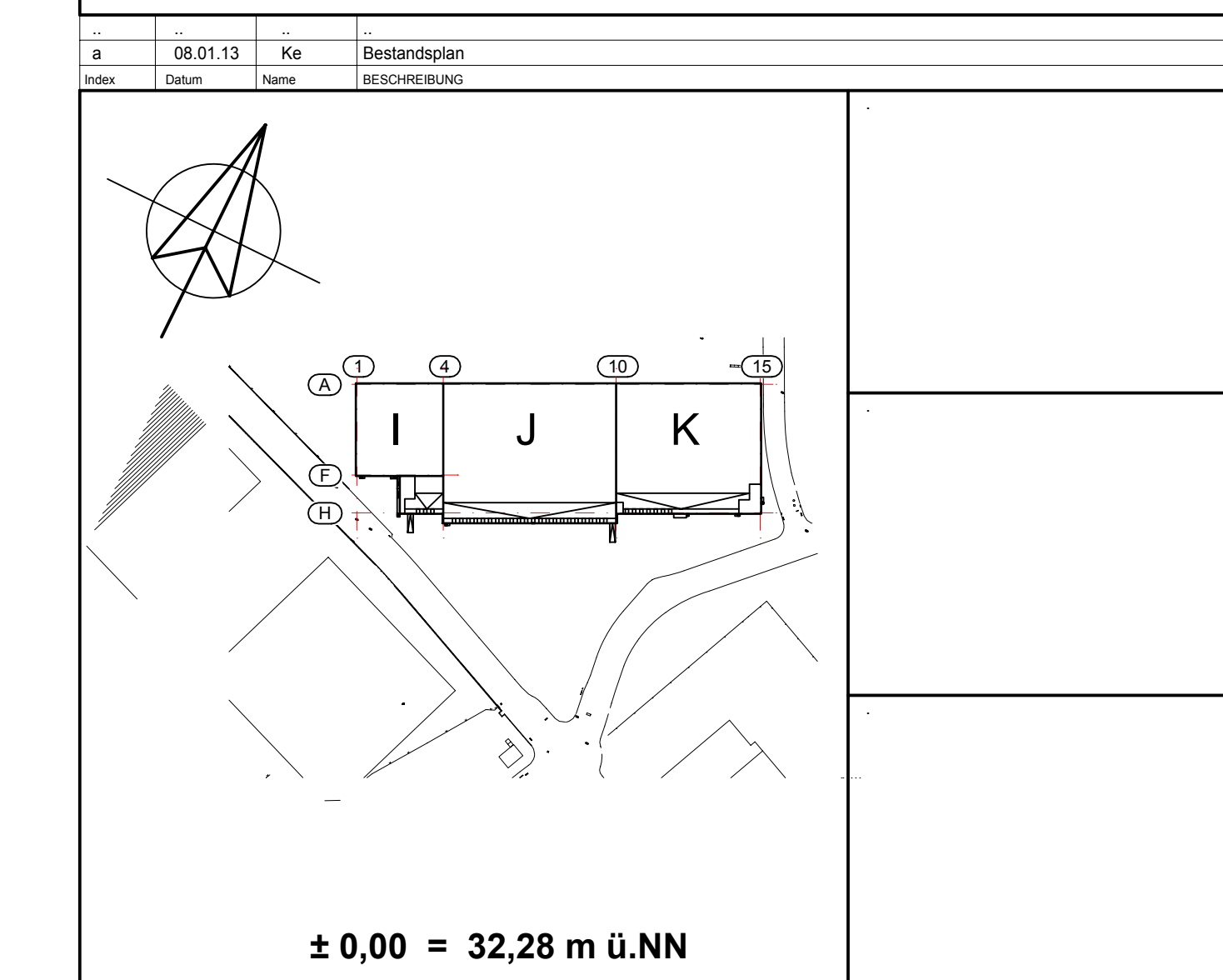


ANSICHT SÜDEN

**LEGENDE:**

	BETONFERTIGTEIL		TROCKENBAUWAND
	MAUERWERK		INSTALLATIONSWAND
	STAHLBETON		MAGER- WALZBETON
	KASSETTENWAND		SAUBERKEITSSCHICHT
	F90 TROCKENBAUWAND		TK
			GA
	OKFF = OBERKANTE FERTIGFUSSBODEN		ABL
	OKR = OBERKANTE ROHFUSSBODEN		RO
	OK = OBERKANTE		STG
	UK = UNTERKANTE		ZUL
	LKD = UNTERKANTE DECKE		BA
	FB = FUSSBODEN		PS
	BRH = BRDLINSHÖHE VON OKFF		RR
	UZ = UNTERZUG		RS
	UZ = OBERZUG		KD
	WS = WANDSCHLITZ		KS
	WD = WANDDURCHBRUCH		LR
	BD = BODENDURCHBRUCH		REV.ST.RV
	SS = BODENSCHLITZ		STAUVERSCHLUSS
	DD = DECKENDURCHBRUCH		SA
	DS = DECKENSCHLITZ		SF
	LH = LICHTE HOHE		ESG
	LJO = LICHTÖFFNUNG		F
	SAN = SANITÄR		OKFF IM GRUNDRISS
	HZG = HEIZUNG		OKR IM GRUNDRISS
	ELT = ELEKTRO		OKFF IM SCHNITT
	ANT = ANTENNE		OKR IM SCHNITT
	RF = RETTUNGSFENSTER (min. 0.90 x 1.20 m(L))		
	NA = NOTAUSGANG		

**ALLGEMEINER HINWEIS:**  
 Dieser Plan ist nur mit dem Freigabevermerk des Generalunternehmers gültig.  
 Alle Maße sind am Bau vom Auftragnehmer eigenverantwortlich zu prüfen,  
 etwaige Abweichungen sind unverzüglich dem Planer und der Bauleitung mitzuteilen.  
**VORSICHT WHG-FOLIE- NICHT TIEFER ALS 20 CM VON OKFF  
 IN DIE BODENPLATTE BOHREN ODER BEFESTIGEN**



± 0,00 = 32,28 m ü.NN

**INGENIEURBÜRO DANNENBERG**  
 47229 Duisburg • Friedrich-Ebert-Str. 38 • Tel. 02065 / 9066 - 0, Fax. - 50  
 GmbH & Co.KG

<b>PROJEKT</b> NEUBAU HALLEN I-J-K	
<b>LEISTUNGSSTADIUM</b> Gatterweg / Antwerpener Str. 47229 Duisburg	Fragebogen
<b>BAUFÜHRER</b> Hafen Duisburg-Rheinhausen GmbH Alte Muldenstr. 42-52 47119 Duisburg	Datum
<b>GENERALUNTERNEHMER</b> Walter Hellmich GmbH Lerbergstr. 20, 47539 Dinslaken	Fragebogen Generalunternehmer
<b>BAUTEIL</b> Ansichten	Datum
<b>PLANNUMMER</b> Bestandsplan	
<b>PROJEKTNR.</b> 11.41	<b>DATUM</b> 02.01.12
<b>GEZEICHNET</b> KE	<b>GEPRÜFT</b>
<b>MAßSTAB</b> M 1:200	<b>ZEICHNUNGSR.</b> A6
<b>INDEX</b> a	

HB = 841 / 1800 (1 Blatt)  
 Appian 2012