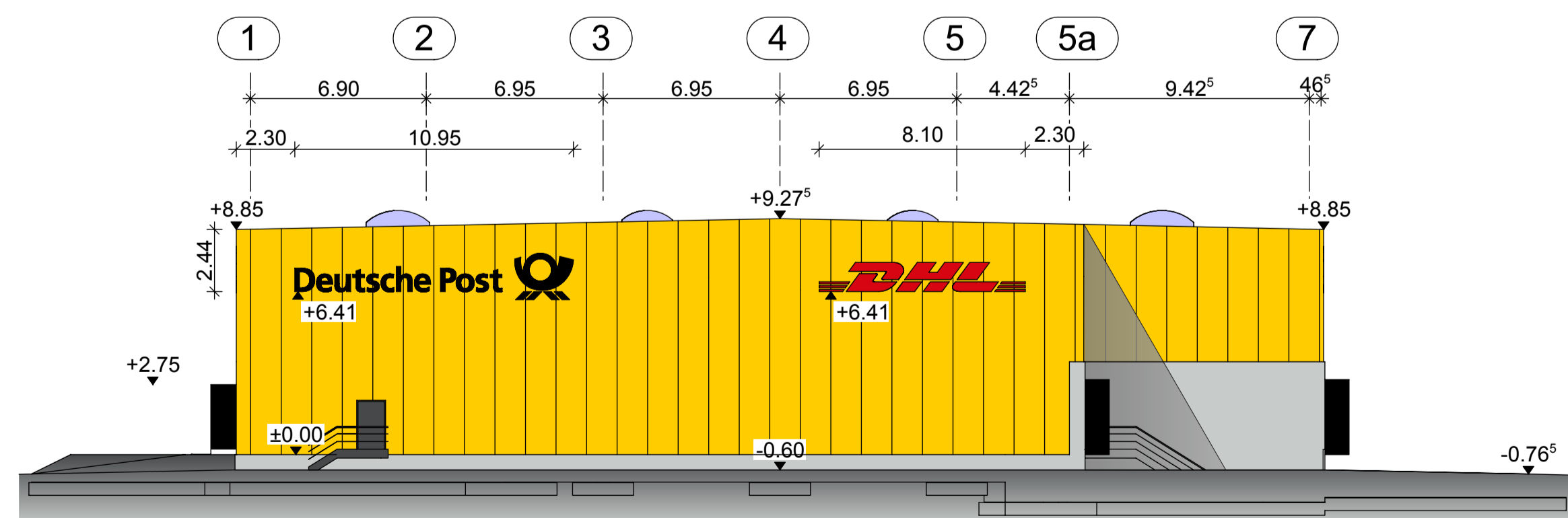




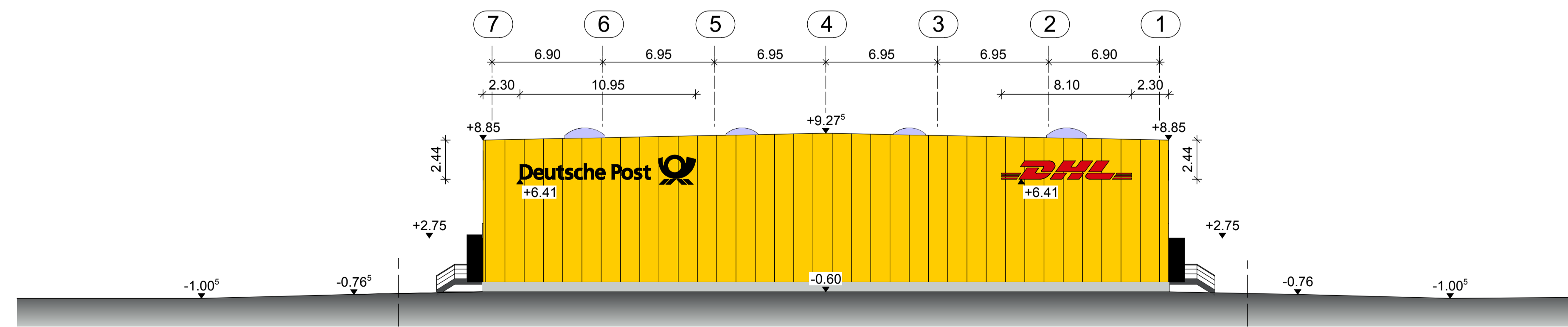
ANSICHT NORDEN



ANSICHT SÜDEN



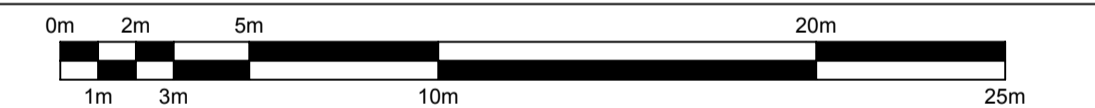
ANSICHT WESTEN



ANSICHT OSTEN

± 0,00 = 41,60 m ü.NN

M 1:200



INDEX	DATUM	NAMME	ERGÄNZUNG / ÄNDERUNG
d	30.06.14	Ke	Türen und Tor in den Achsen 1+7U-W verschoben
c	02.10.13	Ke	Türnummer (LKW-Tor) 01-H verschoben
b	13.09.13	Ke	Türnummer original Firmenlogos überarbeitet, Ansicht Westen überarbeitet (Achse Sa verschoben)
a	02.08.13	DD	Anpassung Freizeitanlage Fassade Büro

INGENIEURBÜRO DANNENBERG
GmbH & Co. KG
47226 Duisburg • Friedrich-Ebert-Str. 38 • Tel.: 02065 / 3066 - 0, Fax - 50 • www.ing-dannenberg.de

BAUHERR:
Hellmich LogIm III Projektgesellschaft mbH & Co. KG
Lanterstraße 20, 46539 Dinslaken

PROJEKT:
Neubau einer Halle mit Büro- und Sozialtrakt
für eine mechanisierte DP DHL Zustellbasis 96,
Emscherbruchallee, 45356 Essen

BAUTEIL / DARSTELLUNG:
Hallen- und Verwaltungsbereich
Ansichten

Ausführungszeichnung

PROJEKTNR.	DATUM	GEZEICHNET	GEPRÜFT	MASSSTAB	ZEICHNUNGSNR.	INDEX
42.14	21.05.13	TJ		1:200	E A 30	d

H/B = 594 / 1189 (0,71m²)

Allplan 2012