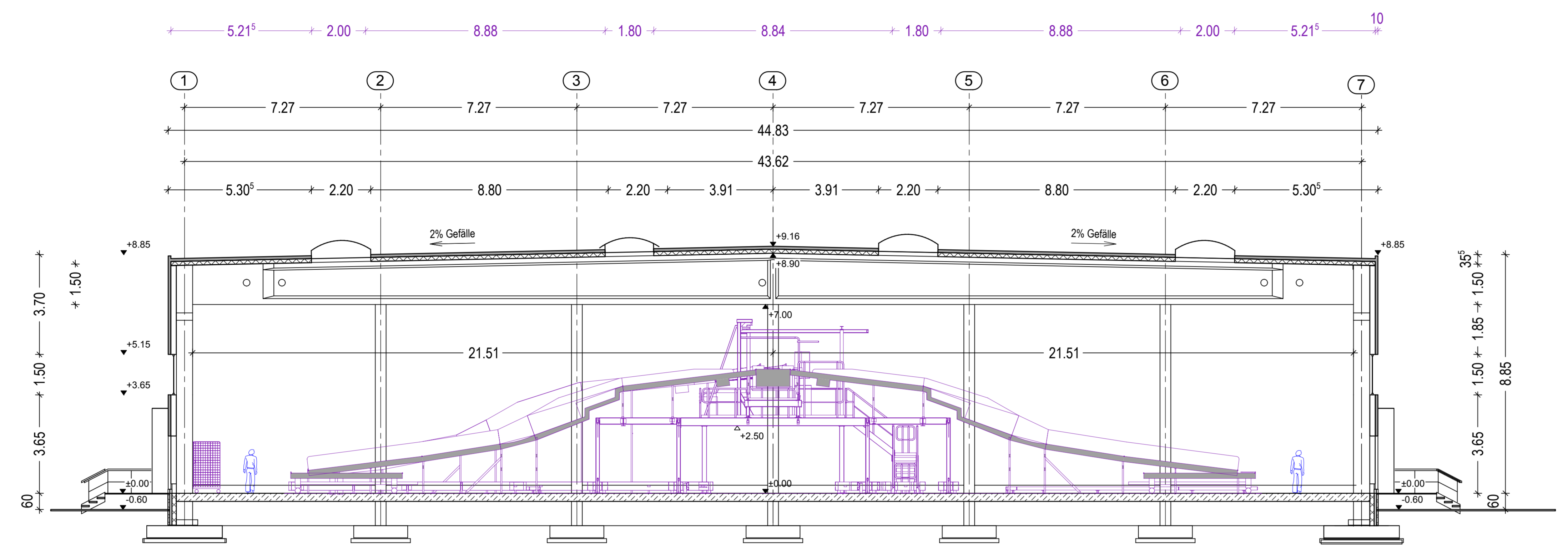
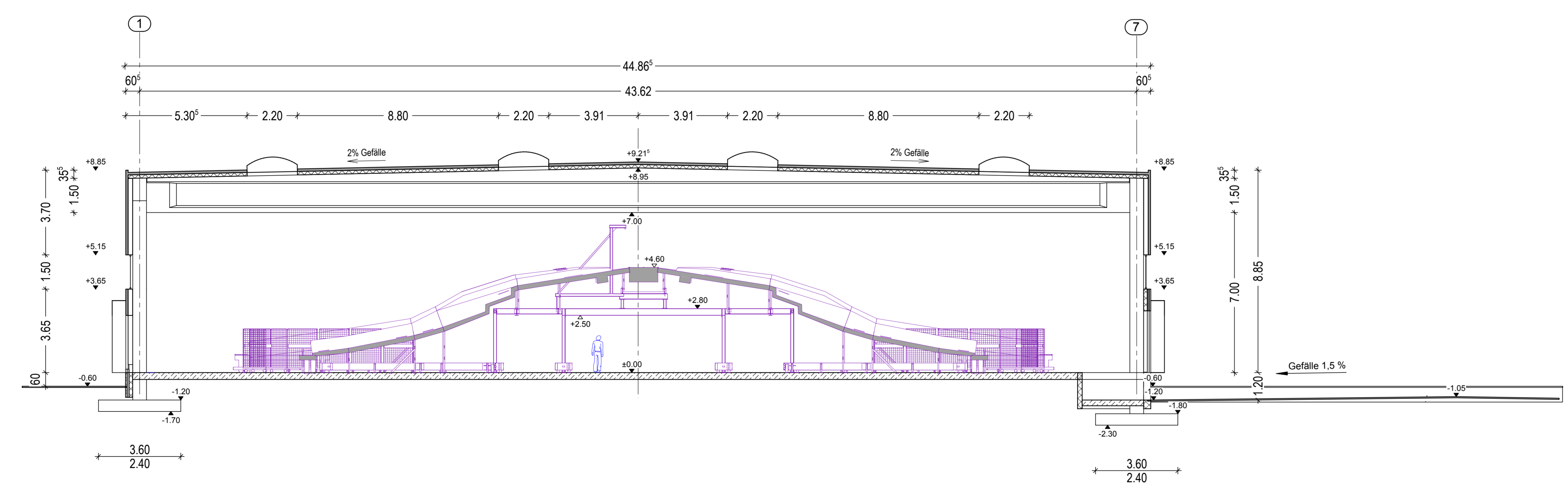


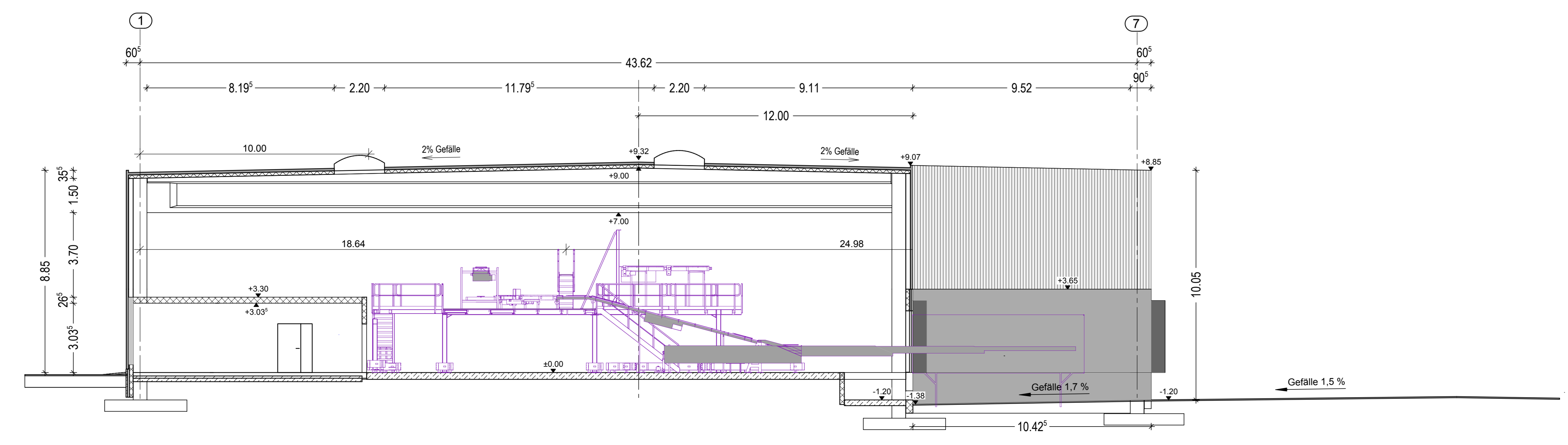
SCHNITT D-D



SCHNITT A-A



SCHNITT B-B



SCHNITT C-C

<b>INGENIEURBÜRO DANNENBERG</b> <small>GmbH &amp; Co. KG</small> 47226 Dinsburg • Friedrich-Ebert-Str. 38 • Tel.: 02065 / 3066 - 0, Fax: - 50 • www.ing-dannenberg.de						
BAUHERR: Helmhich Logim Würselen Projektgesellschaft mbH & Co. KG Lanterstraße 20, 46539 Dinslaken						
PROJEKT: Neubau einer Halle mit Büro- und Sozialgebäude für eine mechanisierte DP DHL Zustellbasis Palmestr., 52146 Würselen						
BAUTEIL / DARSTELLUNG: Schnitte						
Bestandszeichnung						
PROJEKTNR.	DATEM	GEZEICHNET	GEPRÜFT	MASSSTAB	GEBAUDE	ZICHUNG-NR.
42.14	20.12.12	DL		1:100	E 200	c
<small>HB = 880 / 1420 (1.23m²)      Alplan 2011</small>						