

Neubau einer Paketsortierfabrik mit Büro- und Sozialgebäude

Bauherr: **RED PARCEL Grundstücks GmbH & Co. KG**

Auftraggeber: **Walter Hellmich GmbH**

Die Firma Red Parcel plante 2008 für Ihren deutschlandweiten Pakete-Kurierservice ein Hauptverteilzentrum in Stegelitz, in dem die Pakete sortiert und in „Red Boxes“ verpackt werden. Die „Red Boxes“ werden von Stegelitz aus, zu den Knotenpunkten, in ganz Deutschland transportiert. Mit einem Zustellfahrzeug, welches extra für die „Red Boxes“ konzipiert wurde, werden die Pakete dann in den einzelnen Bezirken zugestellt.

Für die Sortieranlage mit ihren automatisierten Fördereinrichtungen und der modernen Lagertechnik wurde eine Halle mit ausreichendem Volumen benötigt. Die Logistik erforderte ausreichende Ein- und Ausfahrten sowie Pufferbereiche für die „Red-Box“-Lagereinheiten.

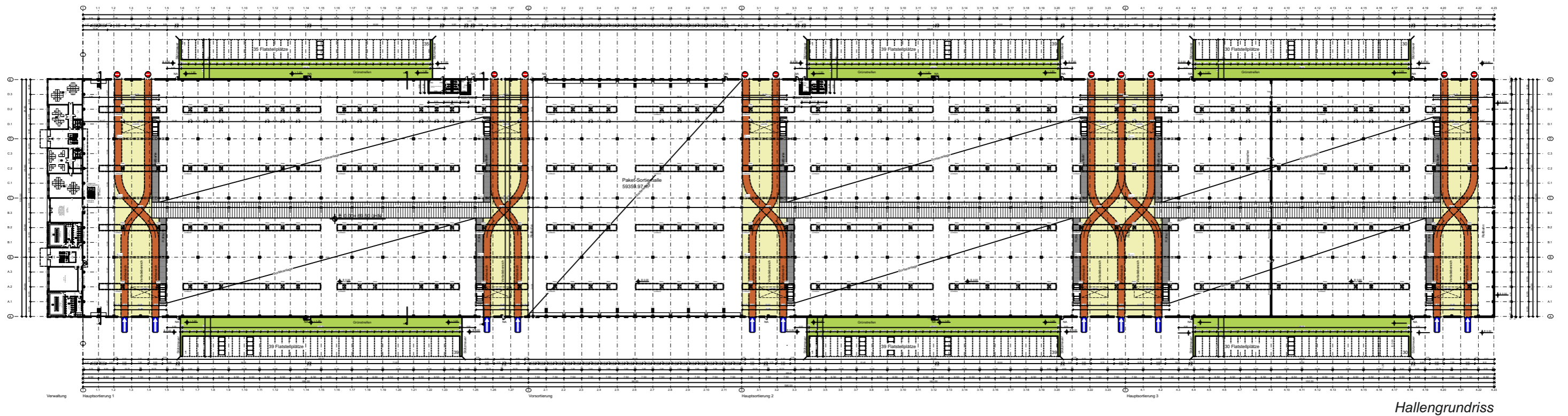
Die Anlage wurde für bis zu 15 Ausbaustufen geplant. Die Grundstücksfläche beträgt 307.000m², die Bruttogeschossfläche 63.000m² und der Bruttorauminhalt 754.300m³. Die Herstellungskosten belaufen sich auf ca. 24 Mio. Euro.

Umfang unserer Tätigkeiten:

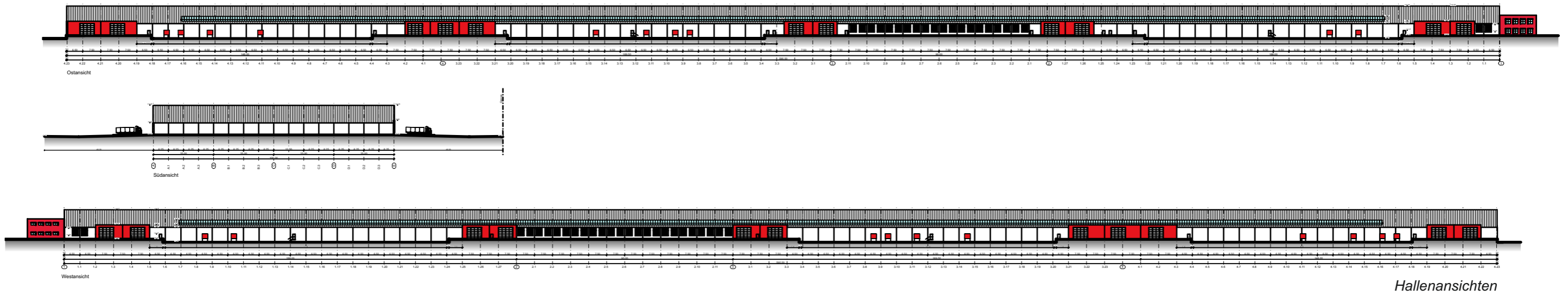
- **Vorentwürfe**
- **Gebäudeplanung**
- **Außenanlagen- und Verkehrsplanung**
- **Abstimmung mit allen Beteiligten**
- **Bauantrag**
- **Massen- und Kostenermittlungen**
- **Statik**
- **Flucht- und Rettungswegzeichnungen**
- **Schall- und Wärmeschutz**
- **Anschlussplanung und Leitungsdimensionierung**
- **Energiebedarfsermittlung**

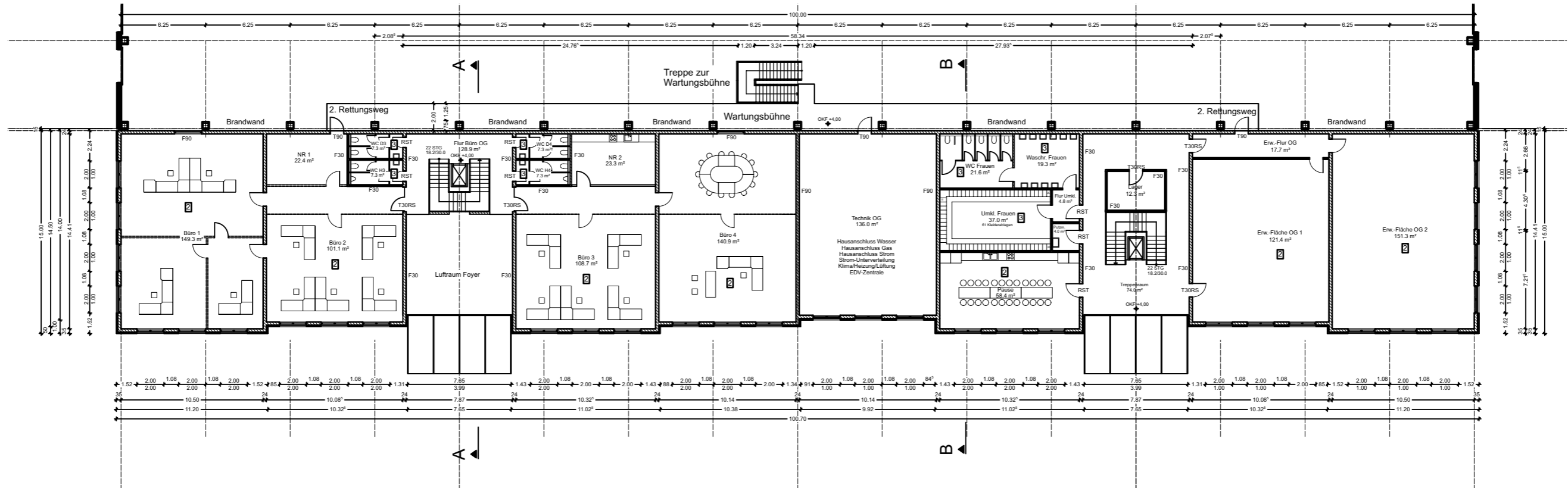


Ansicht Büro- und Sozialgebäude

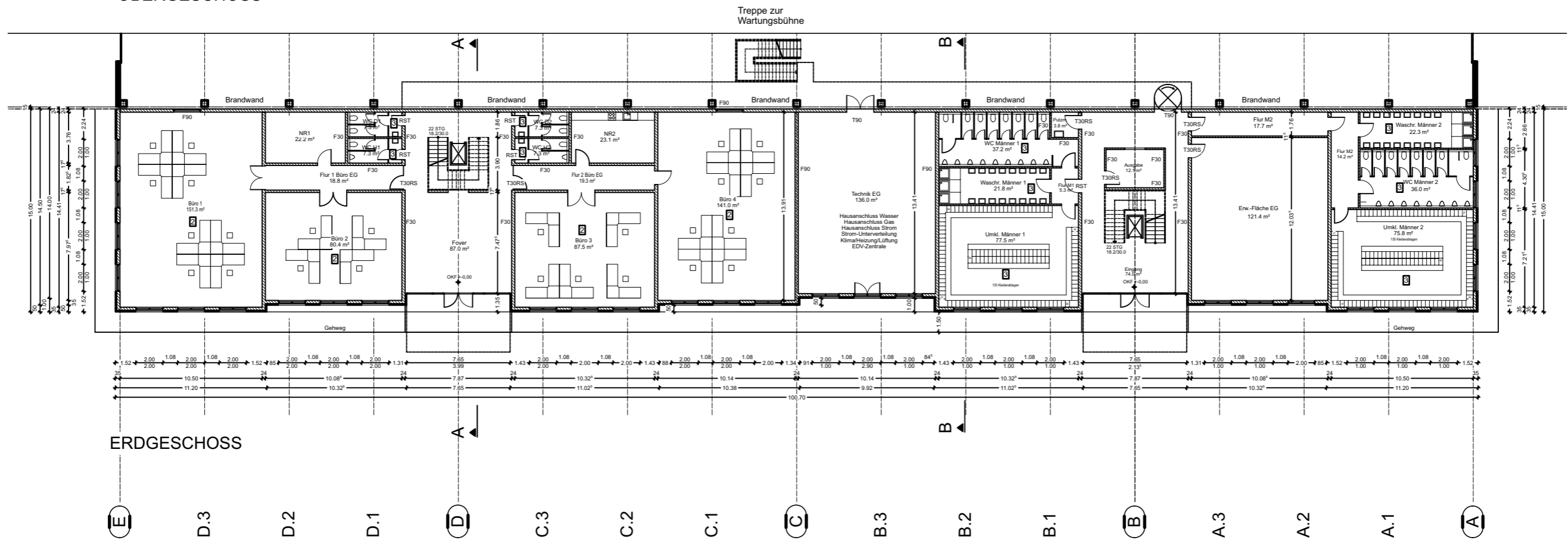


600 m



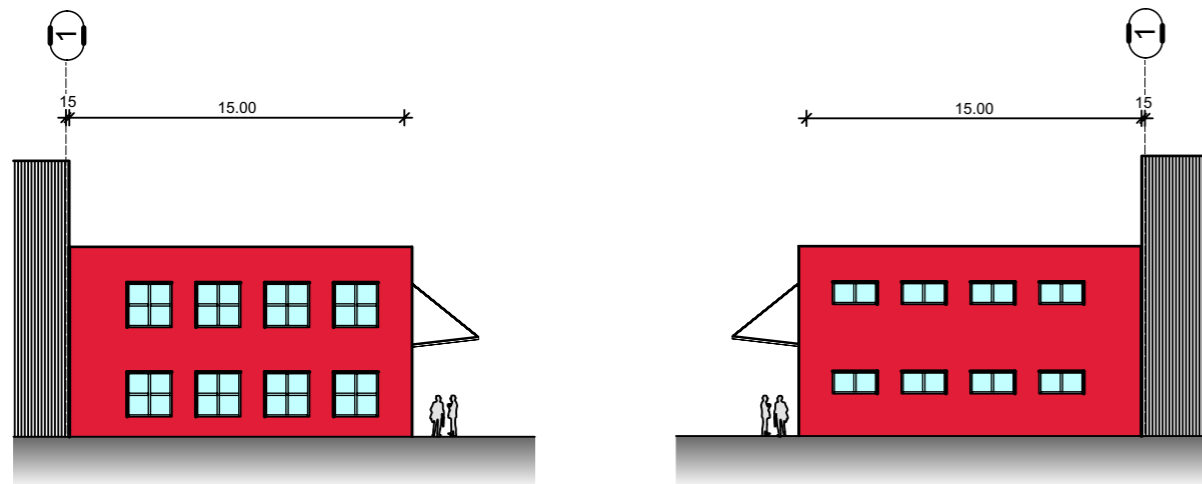


OBERGESCHOSS



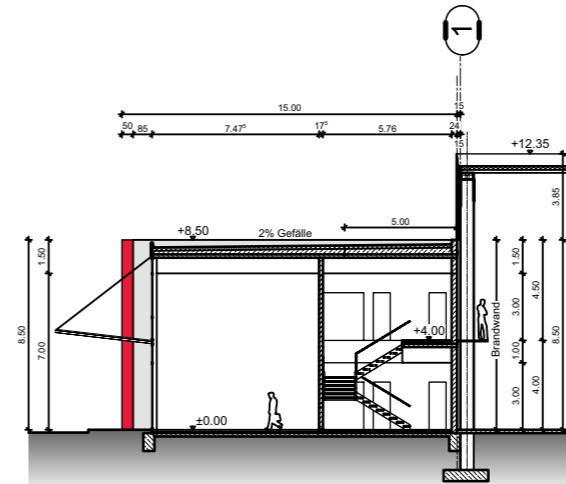
ERDGESCHOSS

Grundriss Verwaltungs- und Sozialgebäude

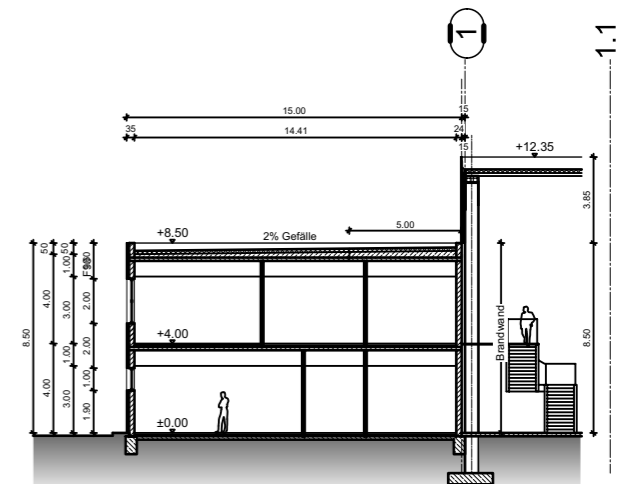


ANSICHT OSTEN

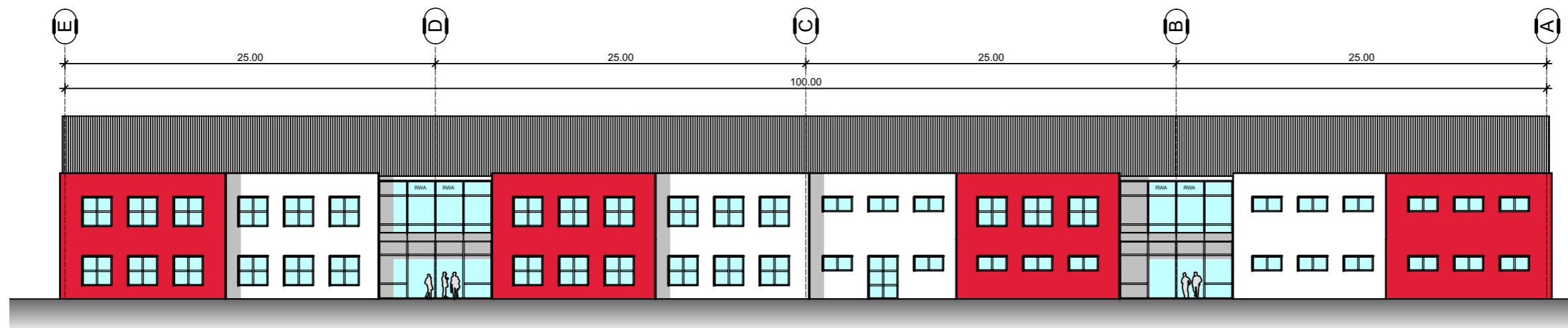
ANSICHT WESTEN



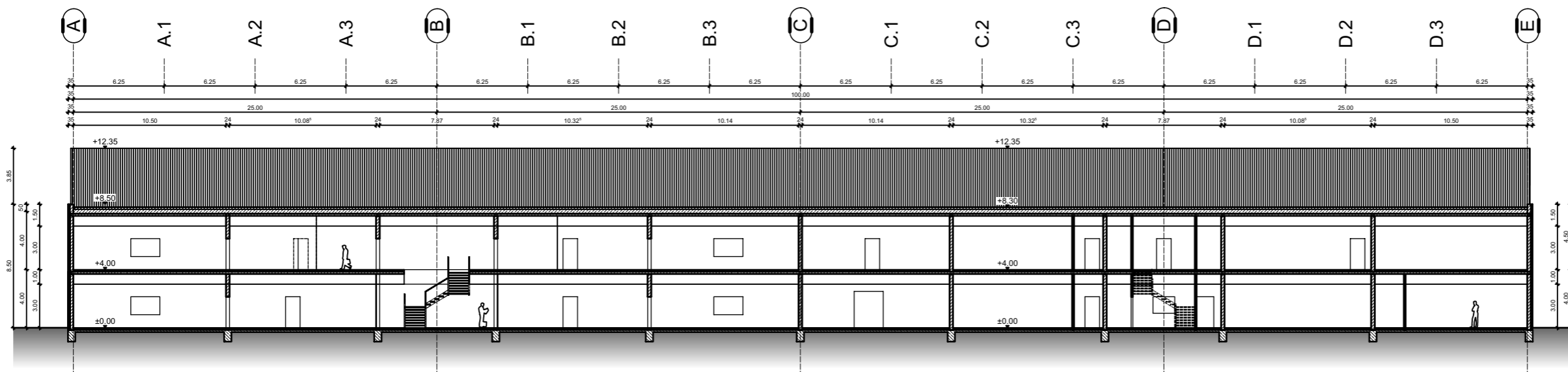
SCHNITT A-A



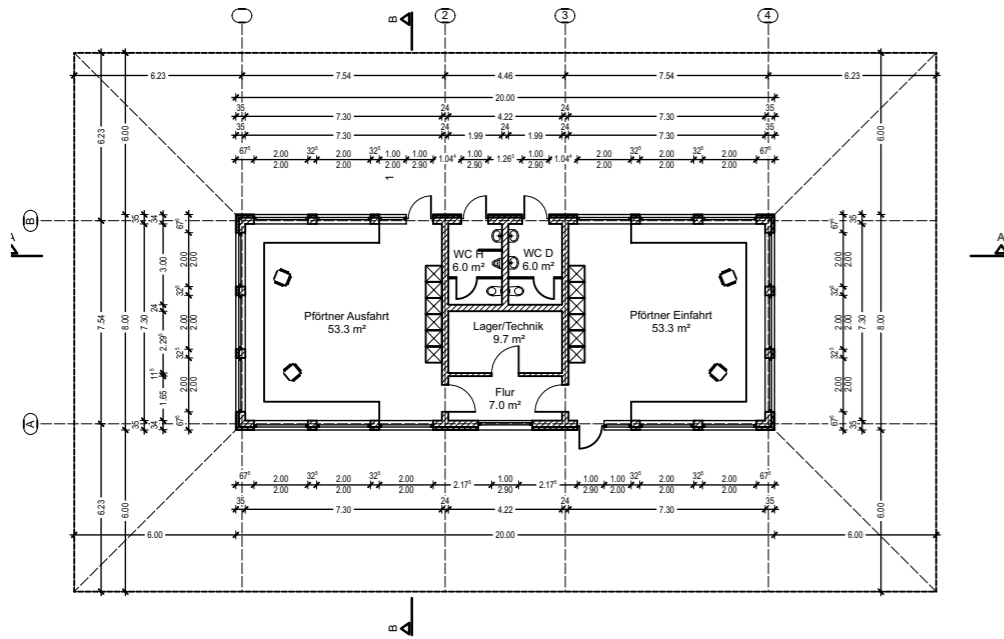
SCHNITT B-B



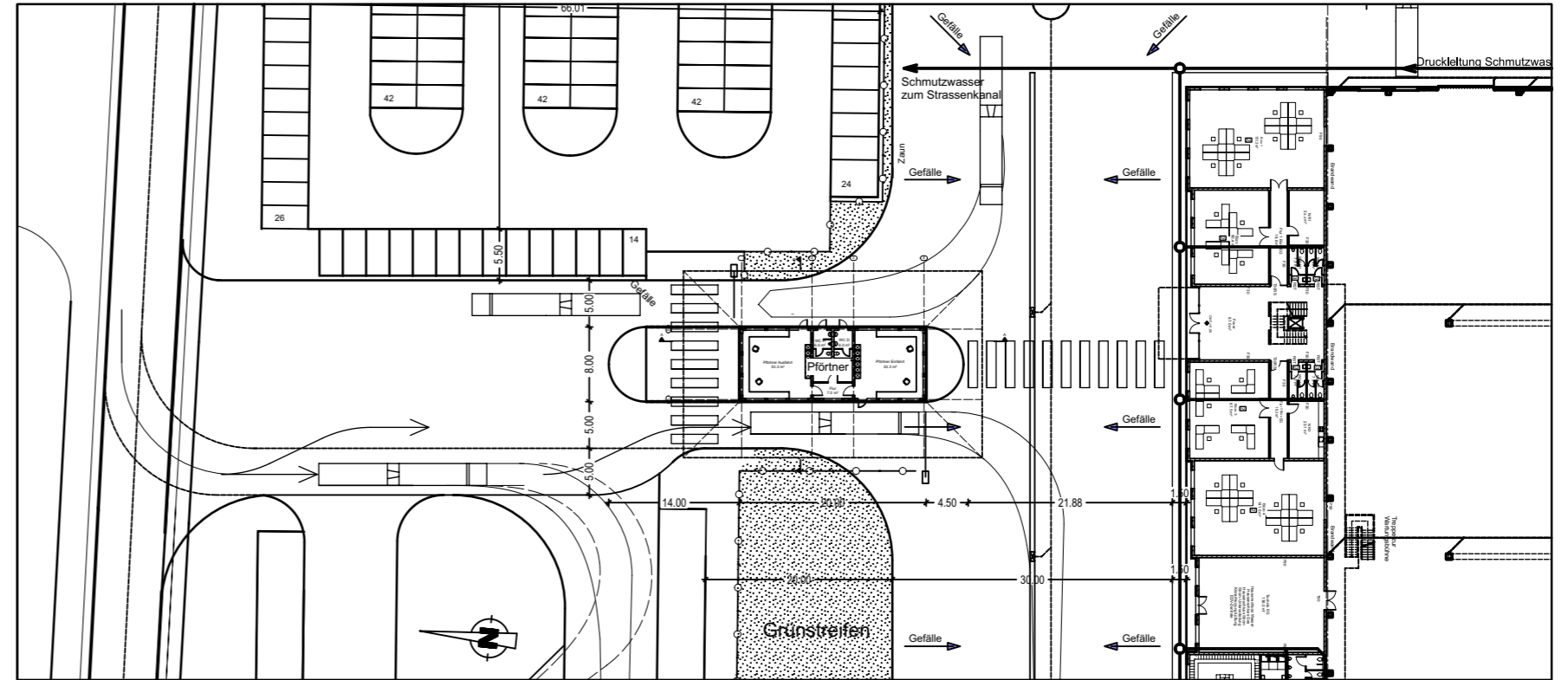
ANSICHT NORDEN



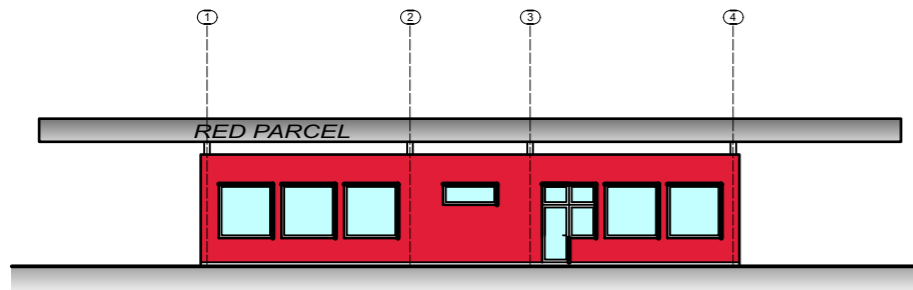
Ansichten, Schnitte Verwaltungs- und Sozialgebäude



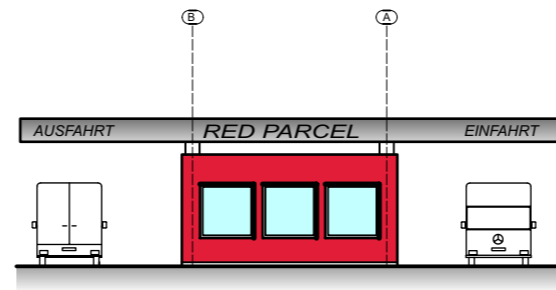
Grundriss



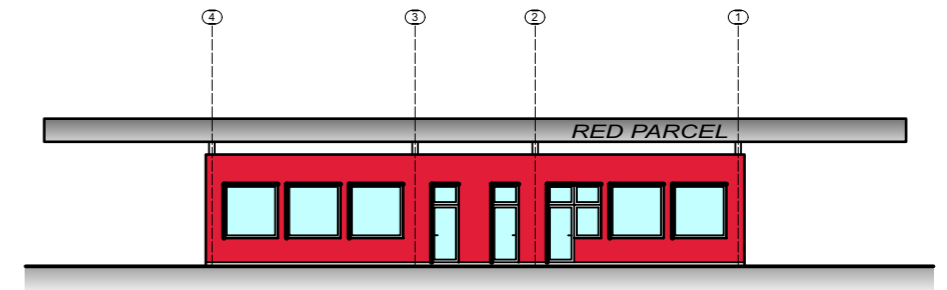
Ausschnitt aus Übersicht Ue-E1



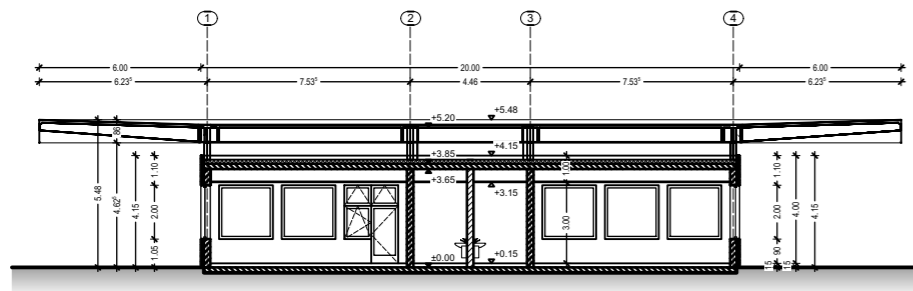
Ansicht West



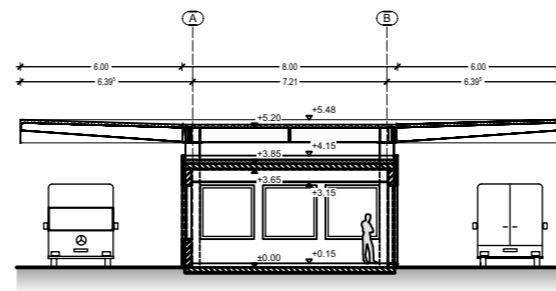
Ansicht Nord



Ansicht Ost



Schnitt A-A



Schnitt B-B