

Neubau einer Lagerhalle und Freilagerfläche in Duisburg

Bauherr: Kloeckner Stahl- und Metallhandel GmbH

Auftraggeber: Walter Hellmich GmbH

Für die Klöckner Stahl- und Metallhandel GmbH wurden 2011 in Duisburg - Meiderich die Lagerhallen um zwei weitere Lagerhallen mit Brückenkränen (2 x 6,3t * 31,00m) und eine Freilagerfläche mit einem Brückenkran (2 x 5,0t * 30,00m), sowie einer Verlängerung des Gleisanschlusses realisiert.

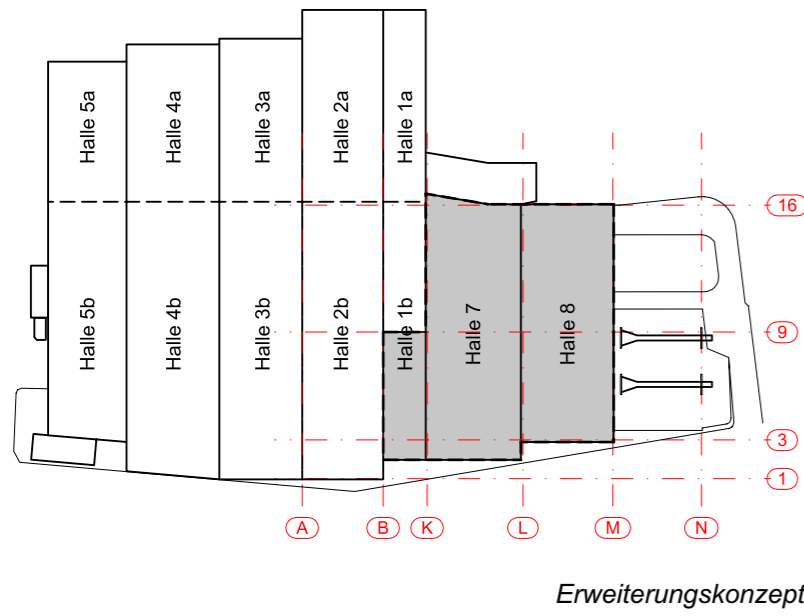
Die Grundstücksfläche beträgt 29.300m², die Bruttogeschossfläche 6.300m² und der Bruttorauminhalt 85.000m³. Die Herstellungskosten belaufen sich auf ca. 2 Mio. Euro.

Umfang unserer Tätigkeiten:

- **Ausführungsplanung des Gebäudes**
- **Ausführungsplanung der Außenanlagen**
 - Gleisbau**
 - Grundleitung**
 - Straßenbau**
- **Abstimmung mit dem Stahlbauer**
- **Statische Berechnungen der Ortbetonfundamente**
- **Schal- und Bewehrungspläne**



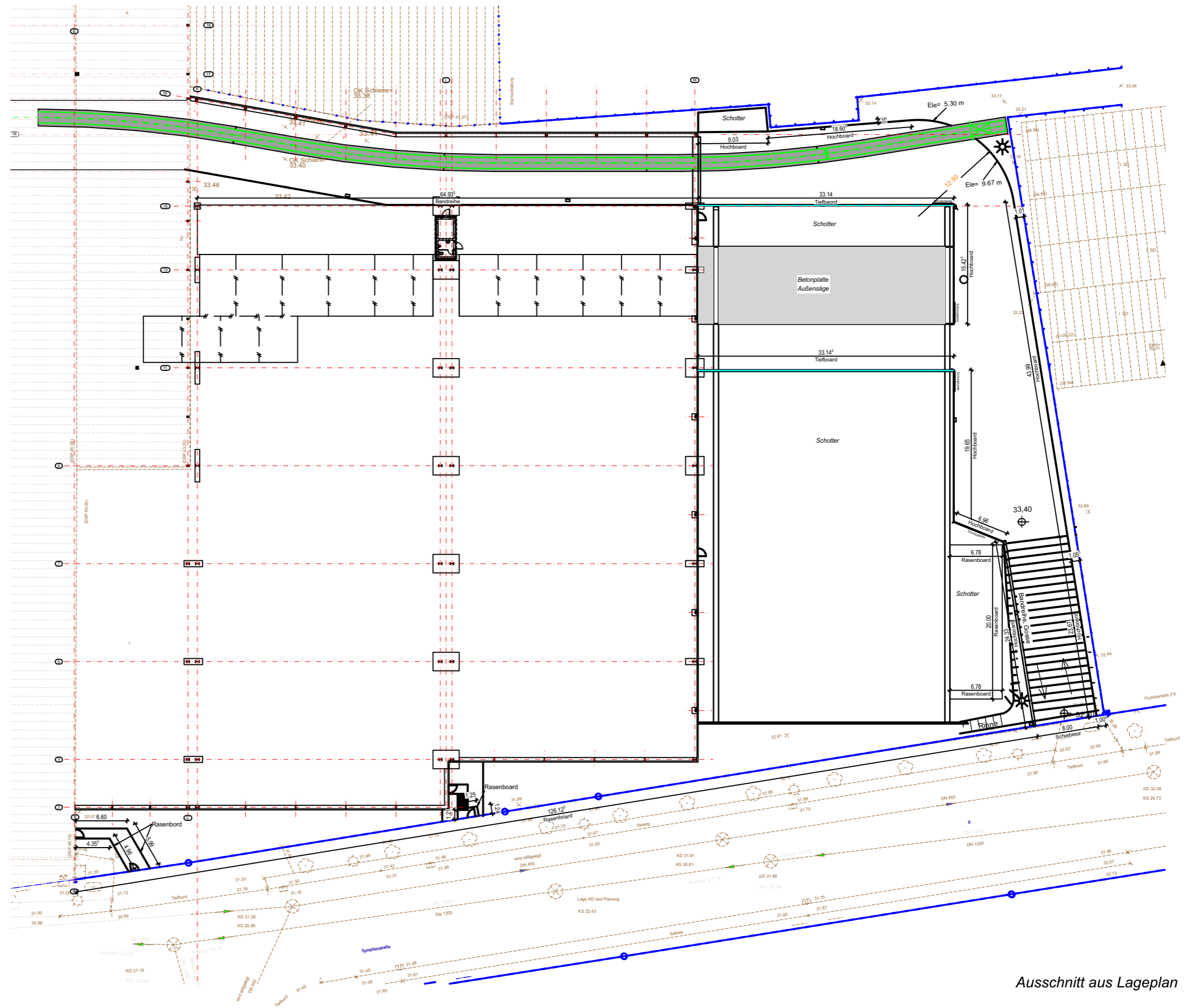
Werkseinfahrt (Bestand)

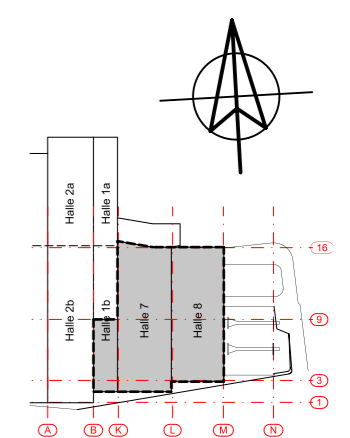
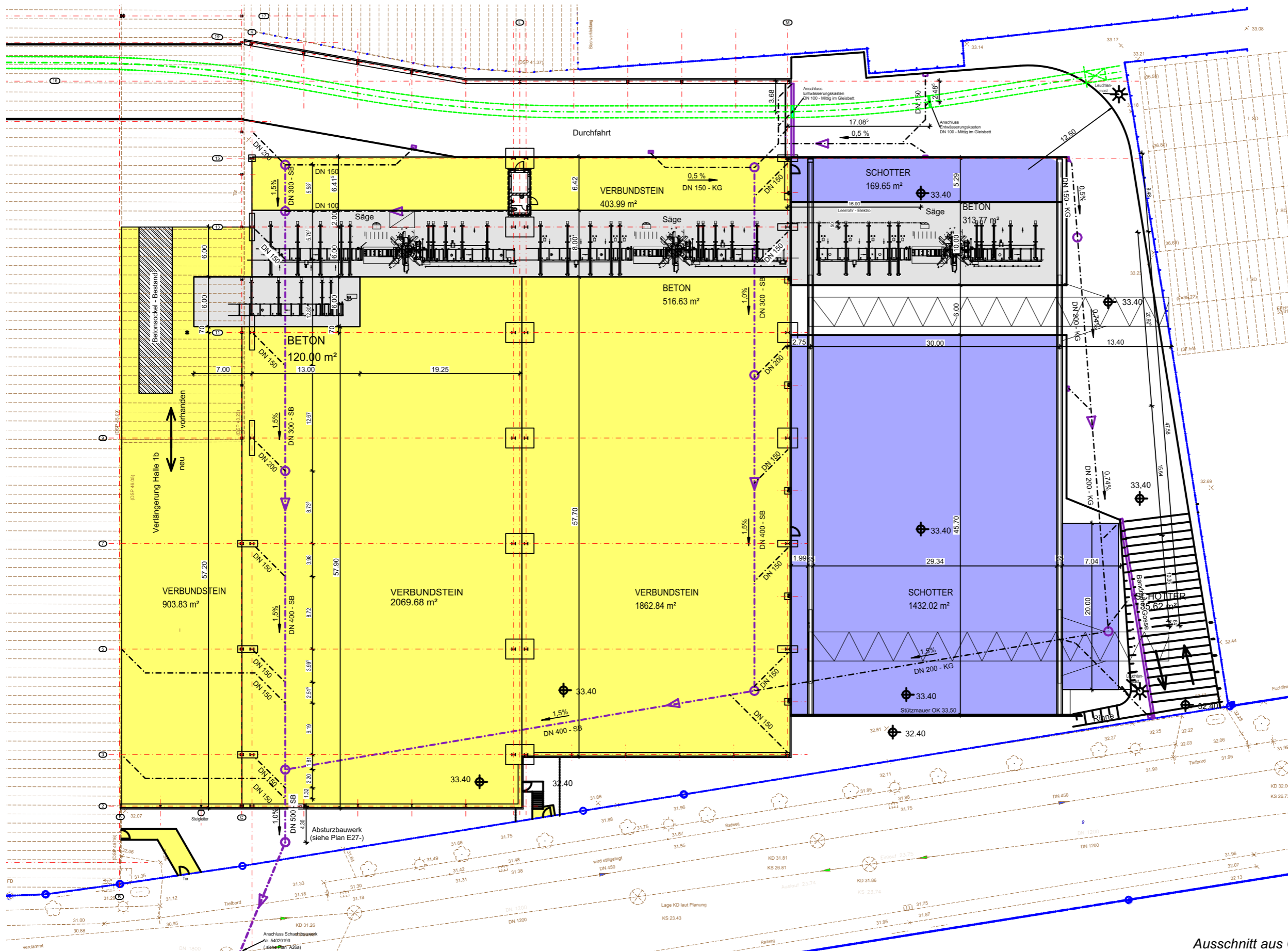


Luftbild vom Bestand



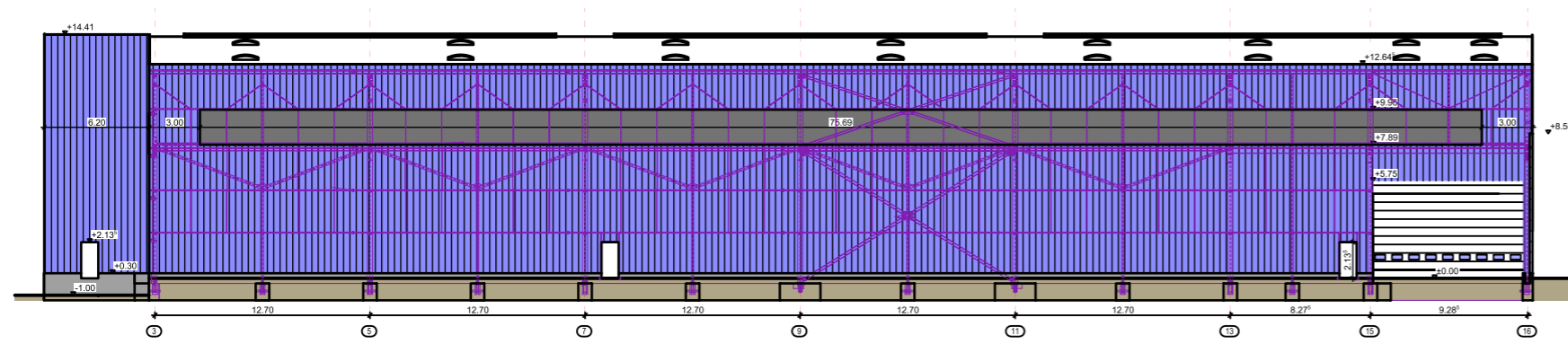
Luftbild nach der Erweiterung



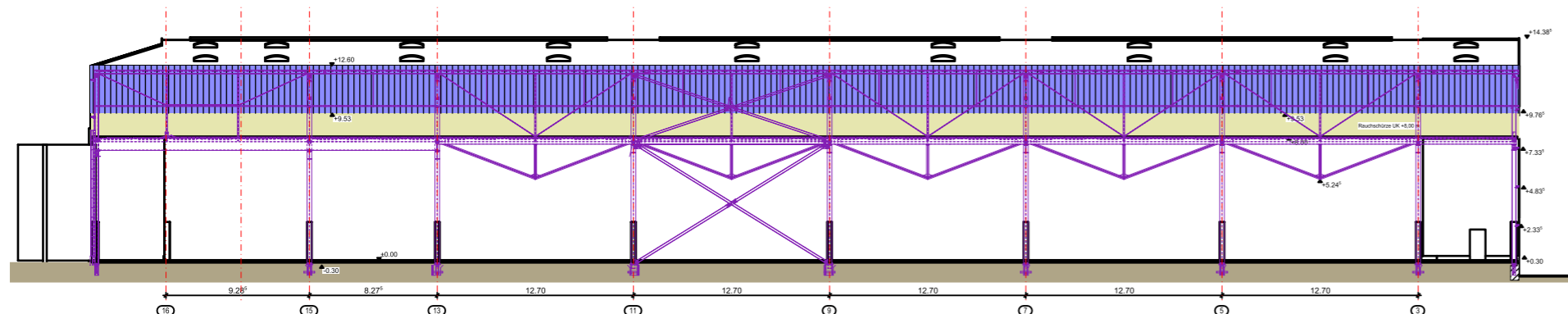


± 0,00 = 33,40 m NN

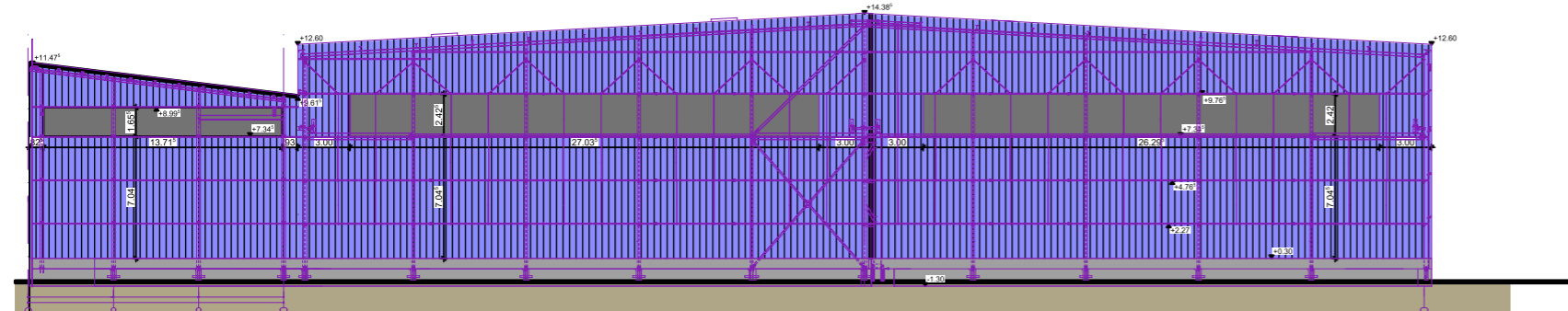
Ausschnitt aus Grundleitungs- und Oberflächenplan



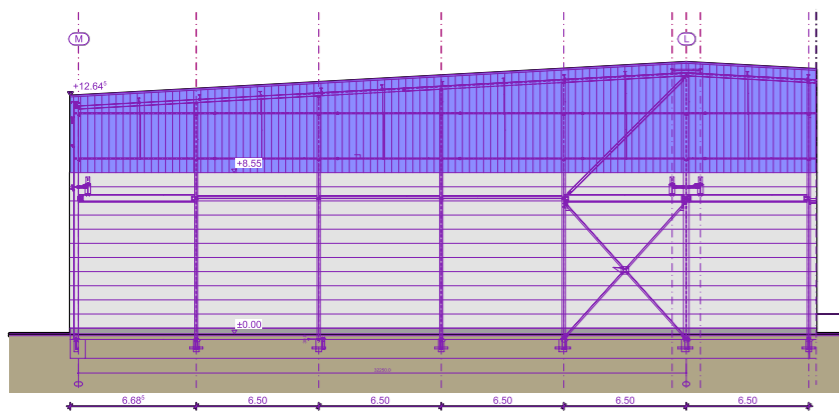
Ansicht Achse M



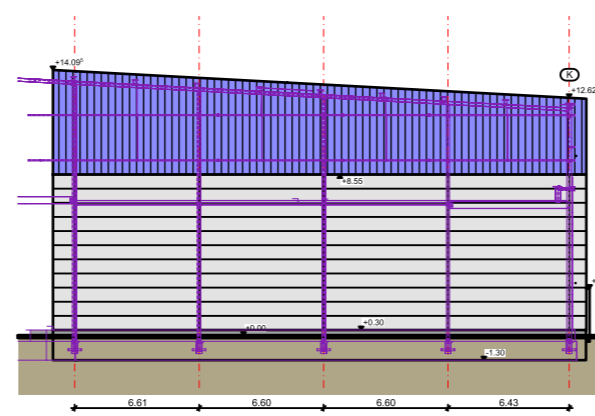
Ansicht Achse K



Ansicht Achse 2-3



Ansicht Achse 16

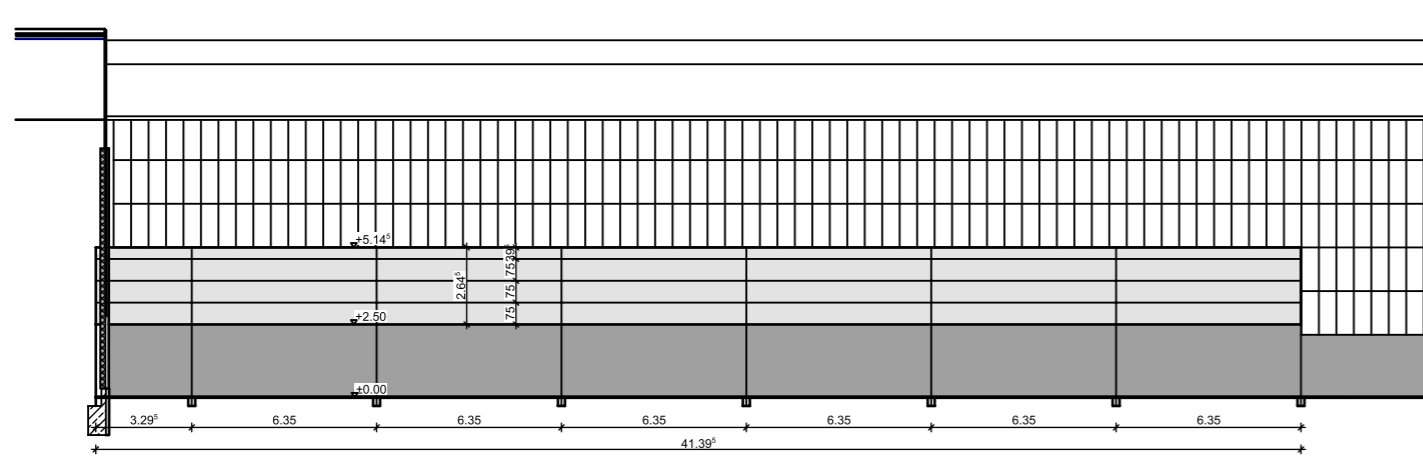


Ansicht Achse 16'

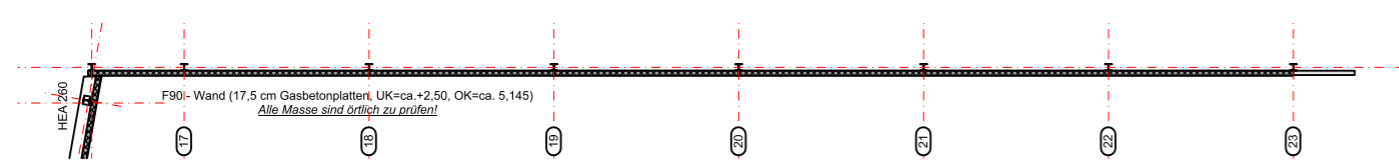
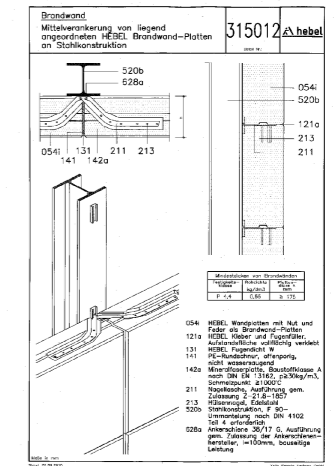
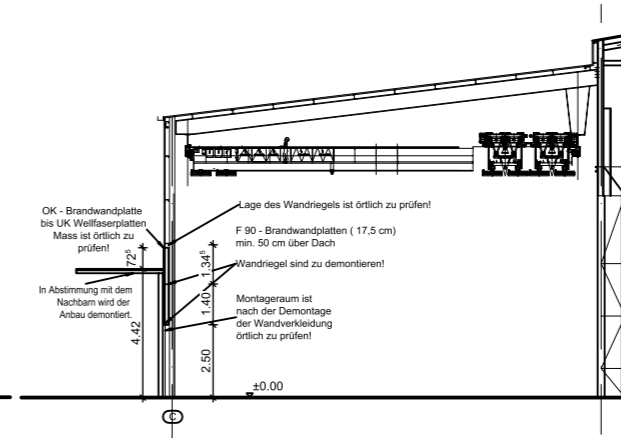


Ansichtszeichnungen

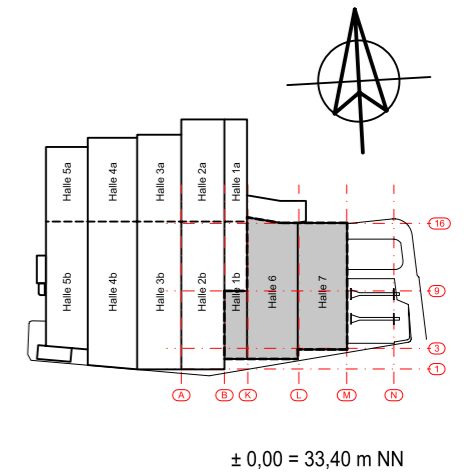
Fotos Ansichten



Ansicht Achse C



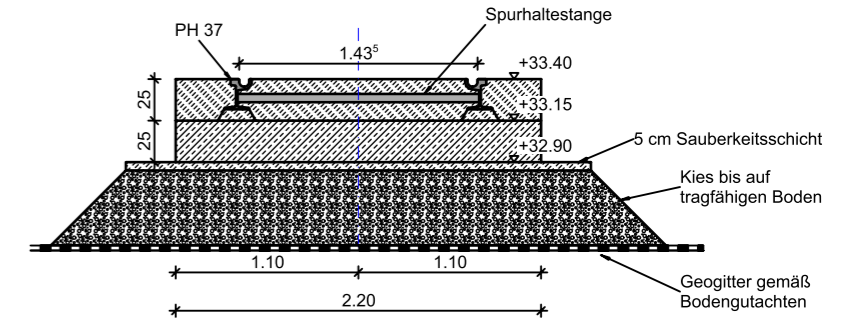
Grundriss Achse C



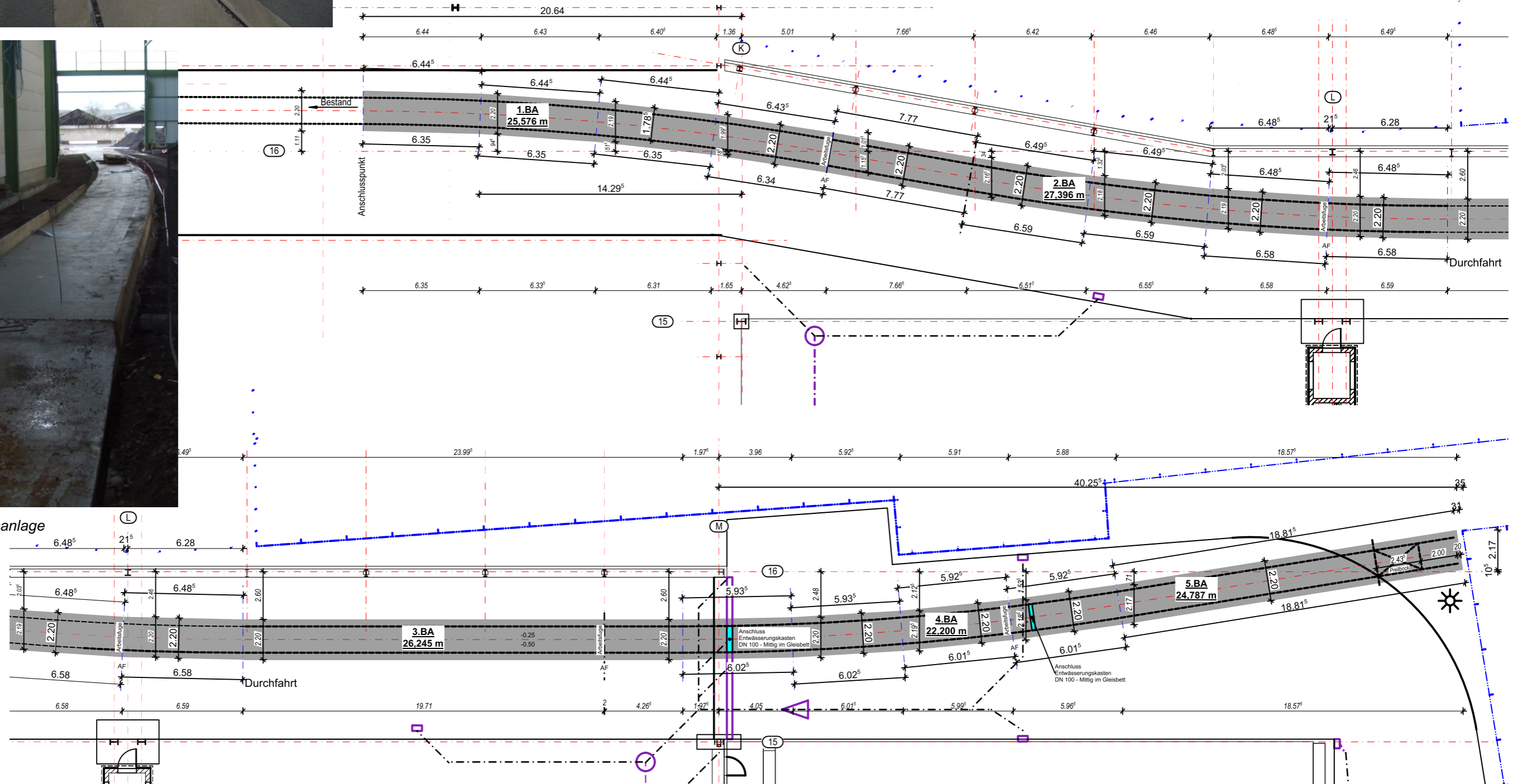
Übersicht und Details Wandverkleidung



Fotos Wandverkleidung und Fassade



Querschnitt



Fotos Beton Gleisanlage

Ausschnitte aus Ausführungsplan Bodenplatte Gleis