

Modernisierung des HKW-Wuppertal-Barmen der Stadtwerke Wuppertal

Bauherr: WSW Wuppertaler Stadtwerke AG

Auftraggeber: DSD Industrieanlagen GmbH

Im Heizkraftwerk Wuppertal-Barmen wurden zwei Gasturbinen zur Strom- und Wärmeengewinnung in dem Bereich eines ehemaligen Kohlekessels eingebaut. Die tragende Struktur des Gebäudes wurde weitgehend erhalten, in einigen Bereichen jedoch auch einschneidend umgebaut. Die Kessel zur Wärmerückgewinnung aus den Abgasen der Turbinen wurden in einem Neubau vor dem bestehenden Gebäude untergebracht, auf dem auch die 60m hohen Abgaskamine befestigt sind. Die Herstellungskosten belaufen sich auf ca. 4,3 Mio. Euro.

Umfang unserer Tätigkeiten:

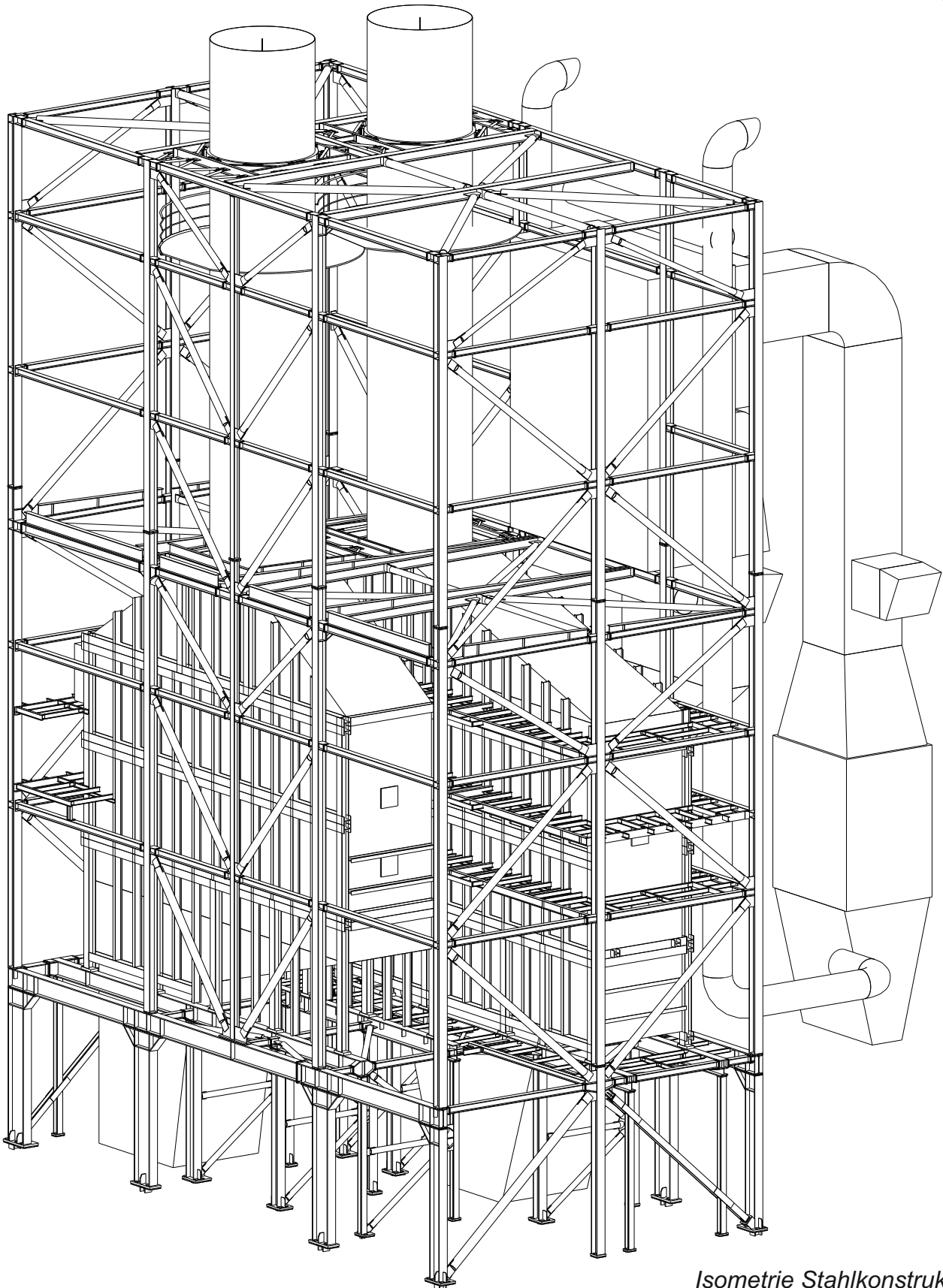
- **Vorentwürfe und Abstimmung mit den Anlagenplanern**
- **Erstellung und Aktualisierung der Bauantragsunterlagen im Rahmen des Genehmigungsverfahrens**
- **Statische Berechnungen**
- **Stahl- und Bewehrungspläne**
- **Stahlbauwerkstattzeichnungen**
- **Ausschreibung**
- **Mitwirken bei der Auftragsvergabe**
- **Bauüberwachung**
- **Rechnungsprüfung und Abnahmen**
- **Fotoanimation, Bauschild**



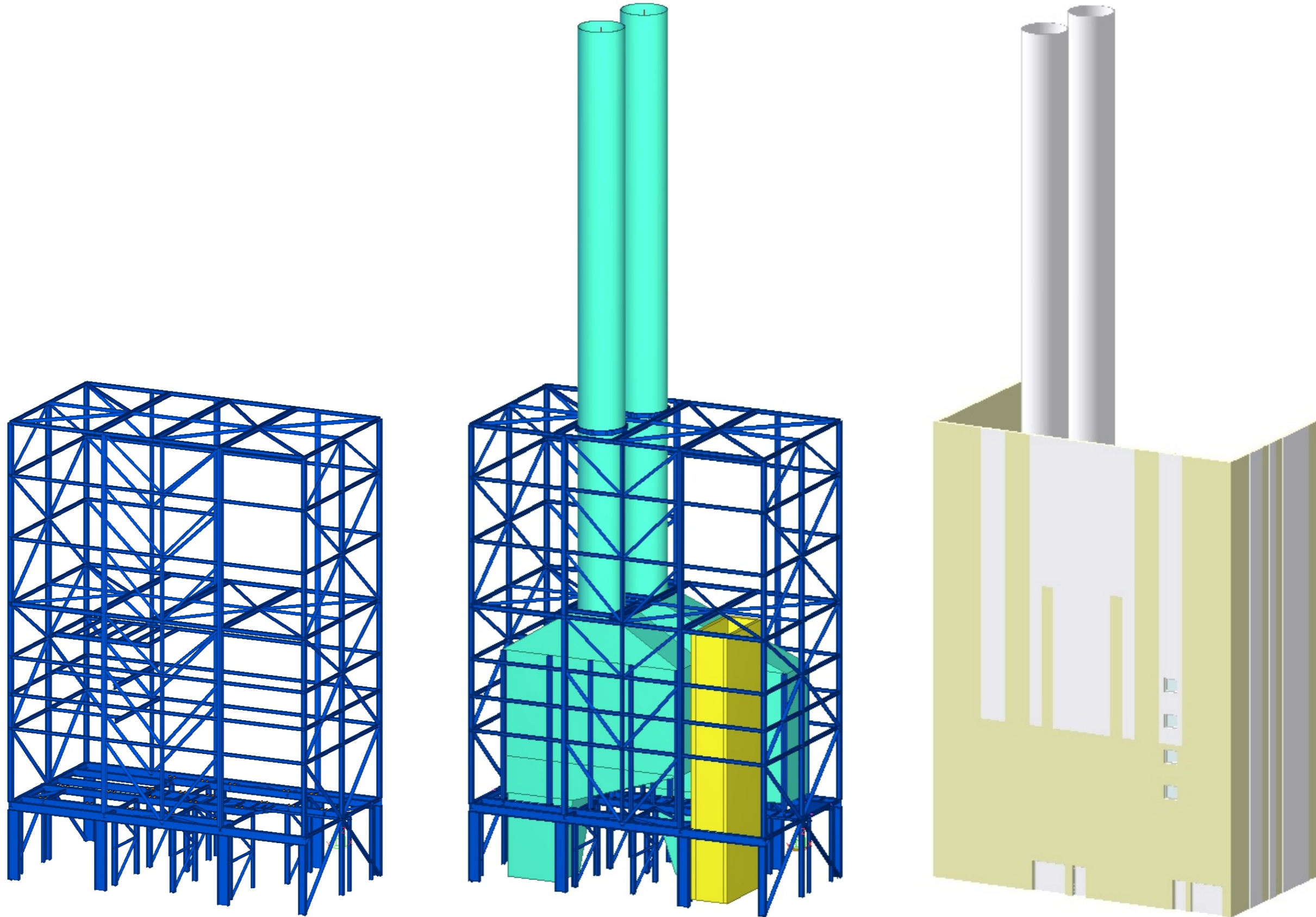
Luftaufnahme



Computersimulation

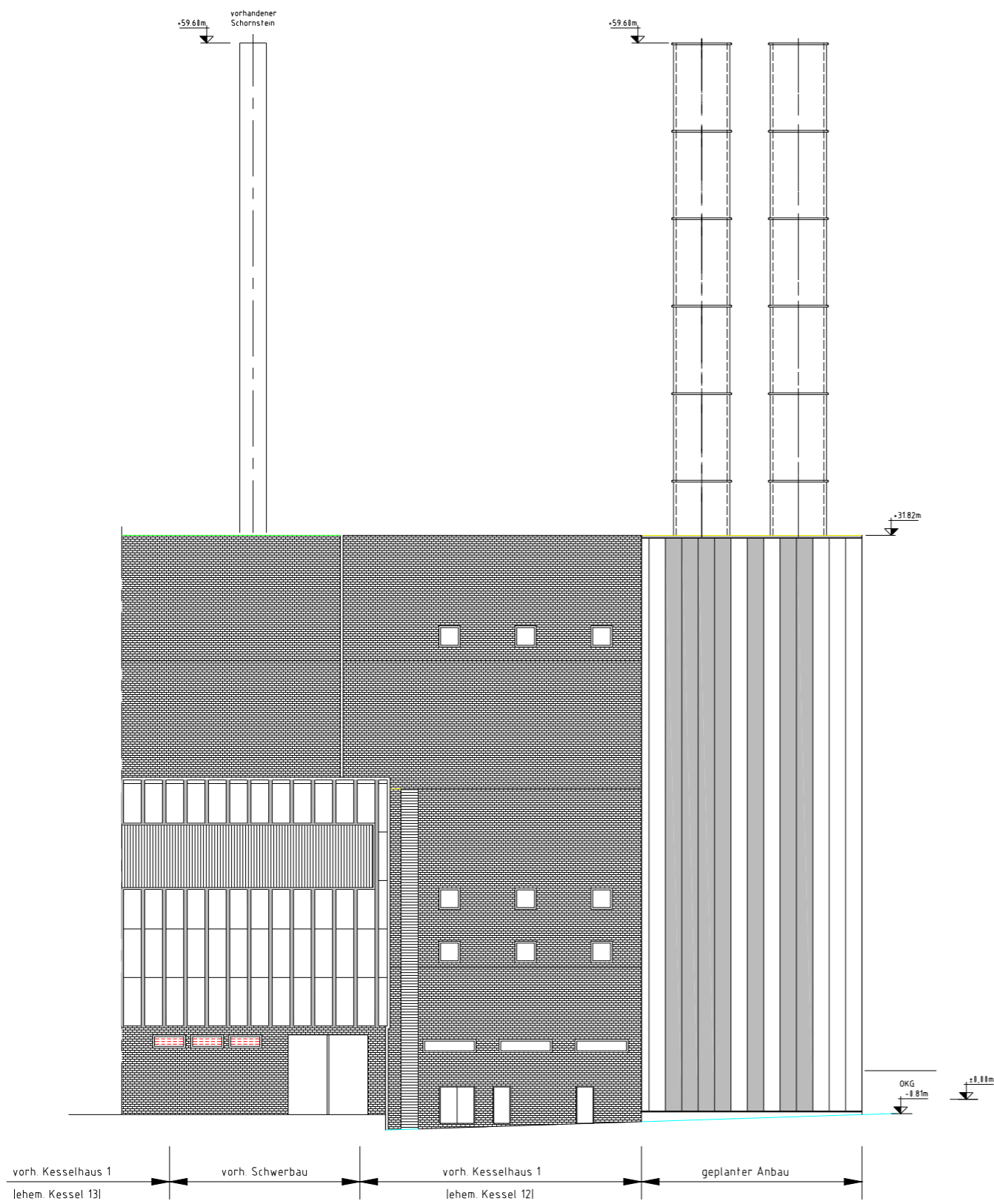


*Isometrie Stahlkonstruktion
mit eingebauter Anlage*

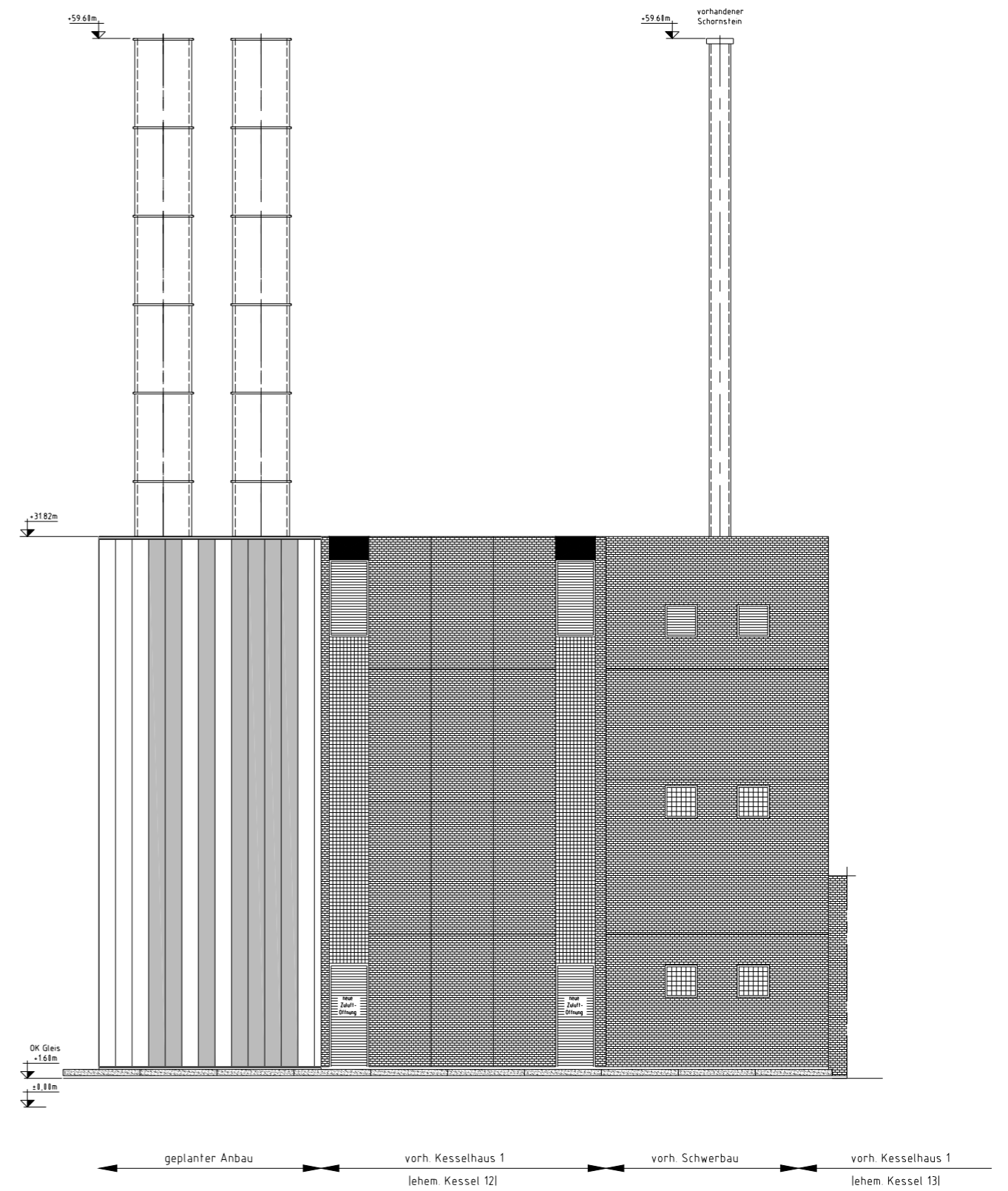


Gerenderte 3D-Ansichten der Stahlkonstruktion mit Darstellung der Anlagenteile, 3D Fassaden-Darstellung

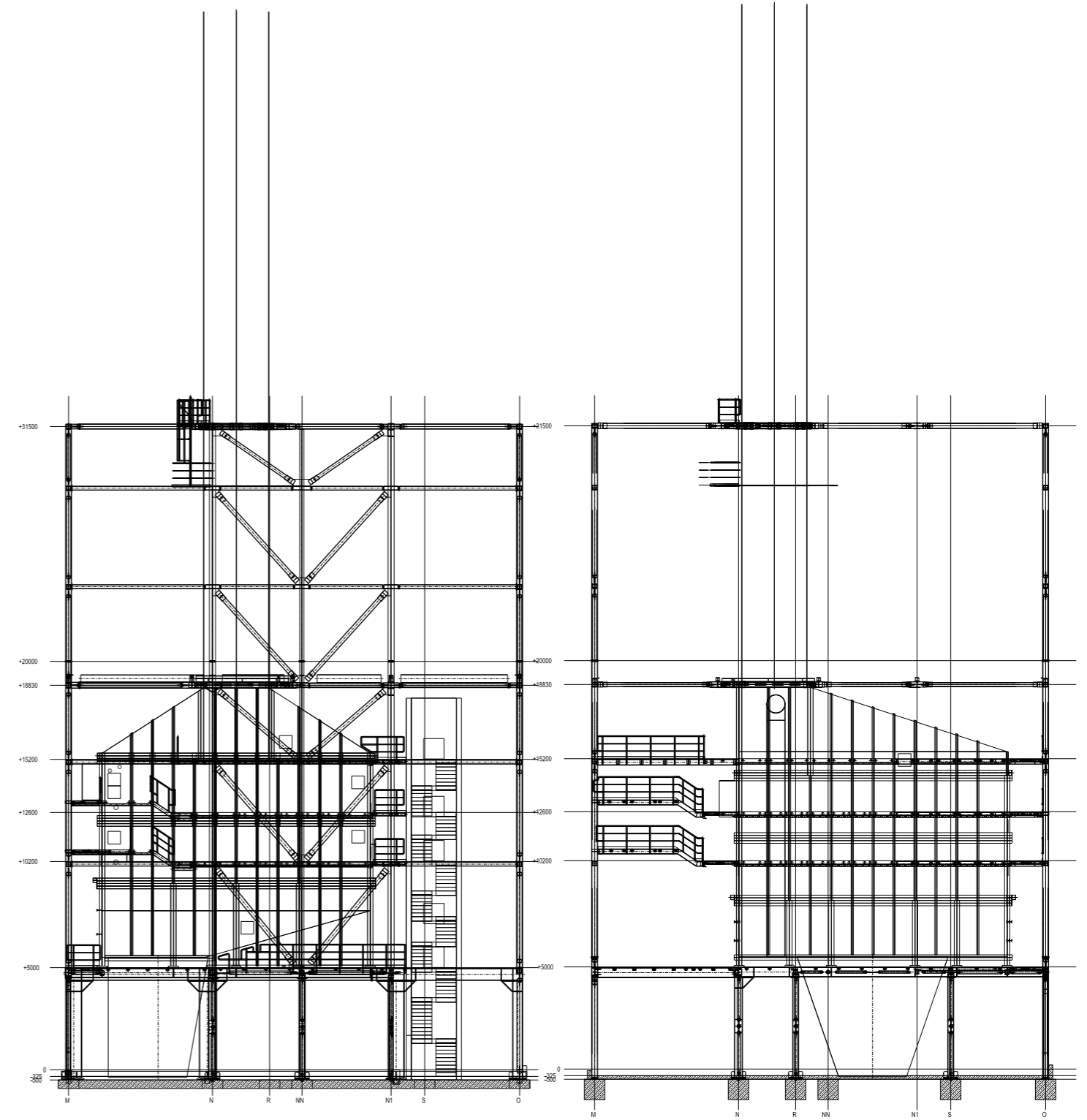
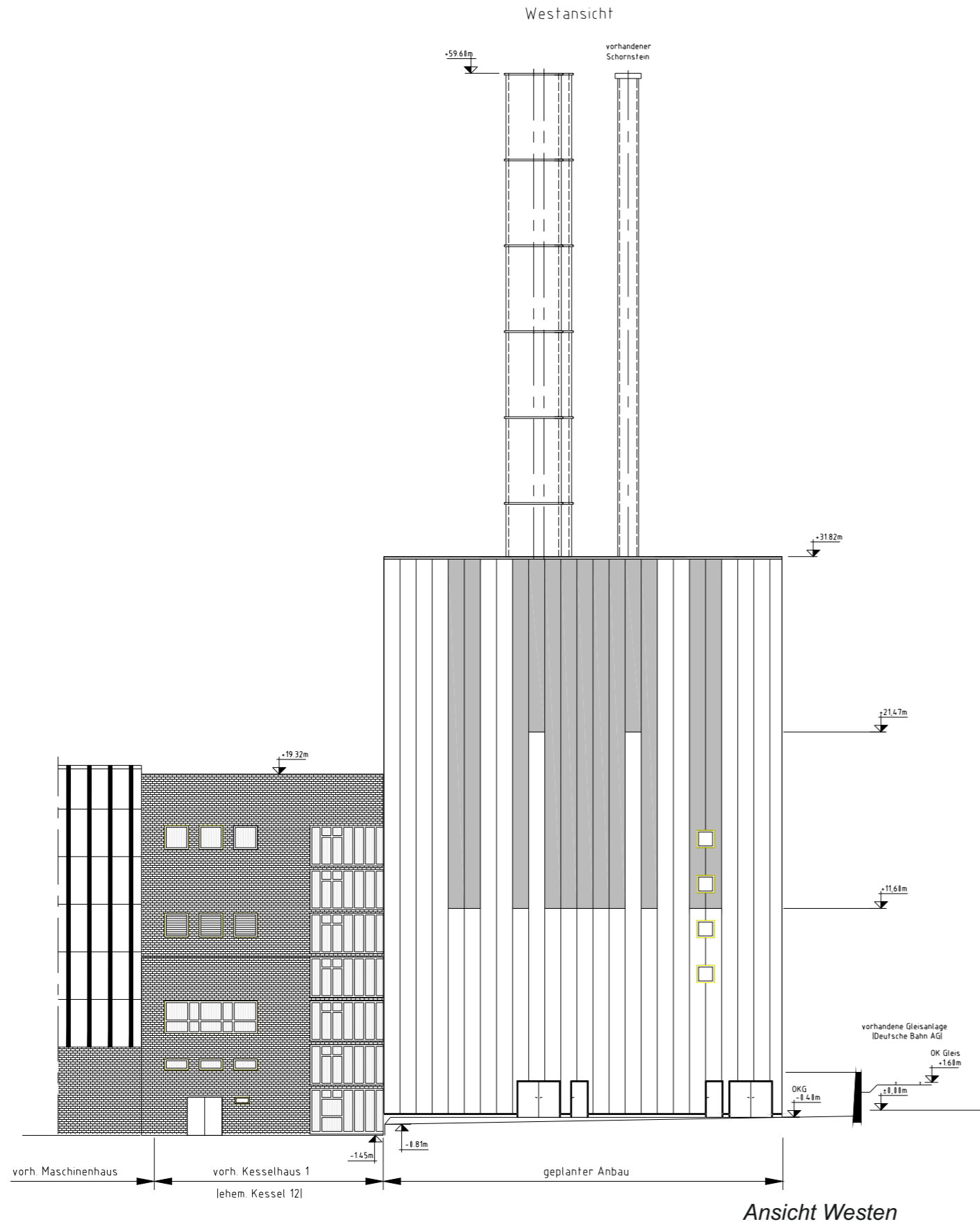
Nordansicht



Südansicht



Ansichten von Süden und von Norden



Schnitte durch das Heizkraftwerk