

Neubau einer mechanisierten Zustellbasis in Würselen



Bauherr: Baugesellschaft Walter Hellmich GmbH



Auftraggeber: Walter Hellmich GmbH

Für die Deutsche Post DHL wurde 2013 am Autobahnkreuz Würselen (A4 / A44) eine MechZB60 (mechanisierte Zustellbasis) für die Paketzustellung im Raum Aachen mit einer stützenfreien Halle von 43,00m i.l und einer Länge von 104,00m errichtet. Dieser Gebäudetyp wurde eigens für eine automatische Sortieranlage entworfen, die bis zu 3000 Pakete in der Stunde sortiert und auf die Rutschen für die Zustellbezirke verteilt. Neben der Halle wurden die Büro- und Sozialräume für rund 70 Mitarbeiter realisiert. Die Grundstücksfläche beträgt 23.200m², die Bruttogeschossfläche 4.900m² und der Bruttorauminhalt 43.400m³. Die Herstellungskosten belaufen sich auf 10 Mio. Euro.

Umfang unserer Tätigkeiten:

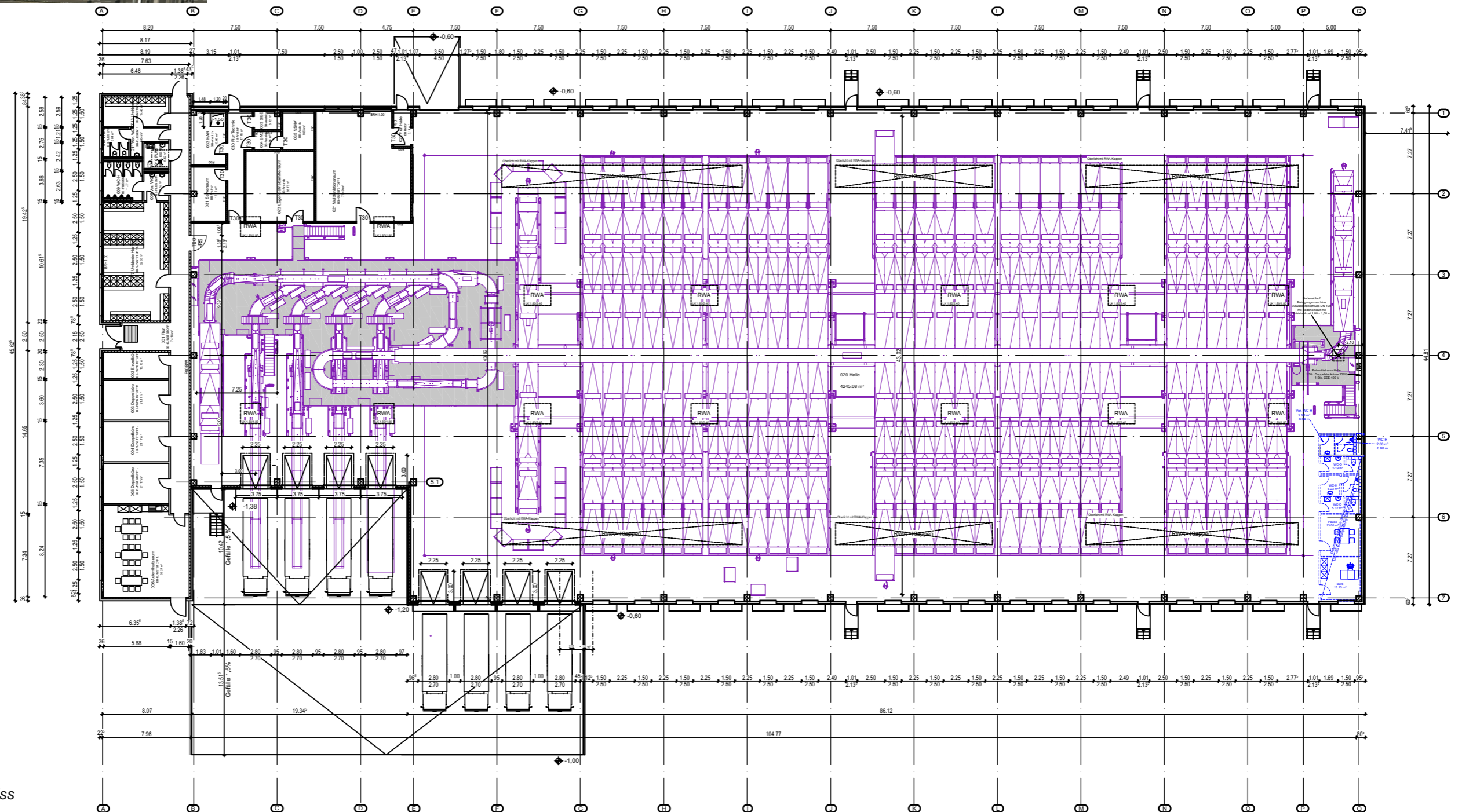
- **Entwurfsplanung des Gebäudes und der Freianlagen**
- **Bauantragsplanung**
- **Statischer Entwurf**
- **Ausführungsplanung**
- **Koordinierung der Fachplaner für:**
 - Geotechnik**
 - Brandschutz**
 - Haustechnik**
 - Außenanlagen**
- **Abstimmung des Betonfertigteil-Konzeptes**
- **Statische Berechnungen der Köcherfundamente**
- **Schal- und Bewehrungspläne**



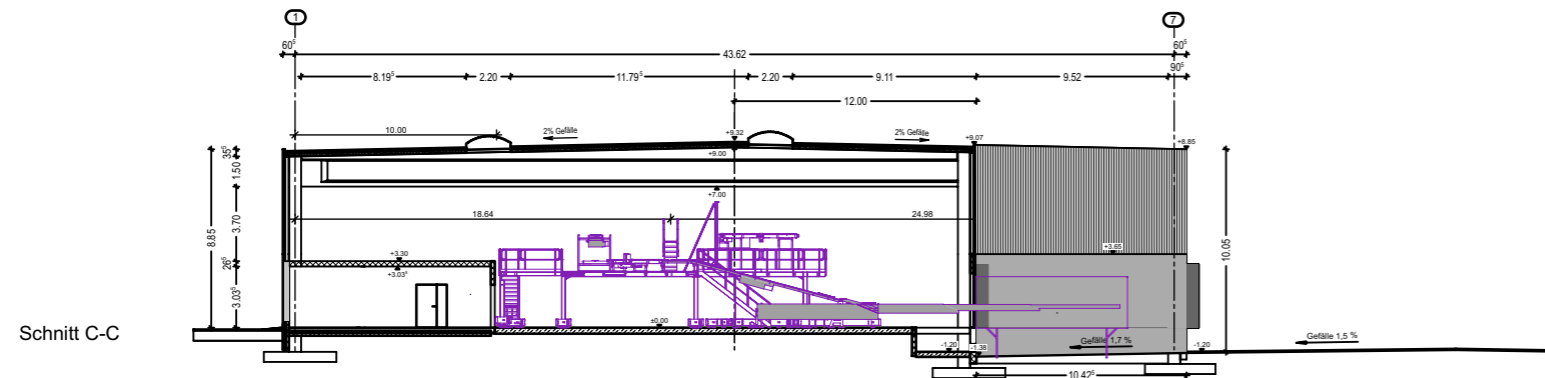
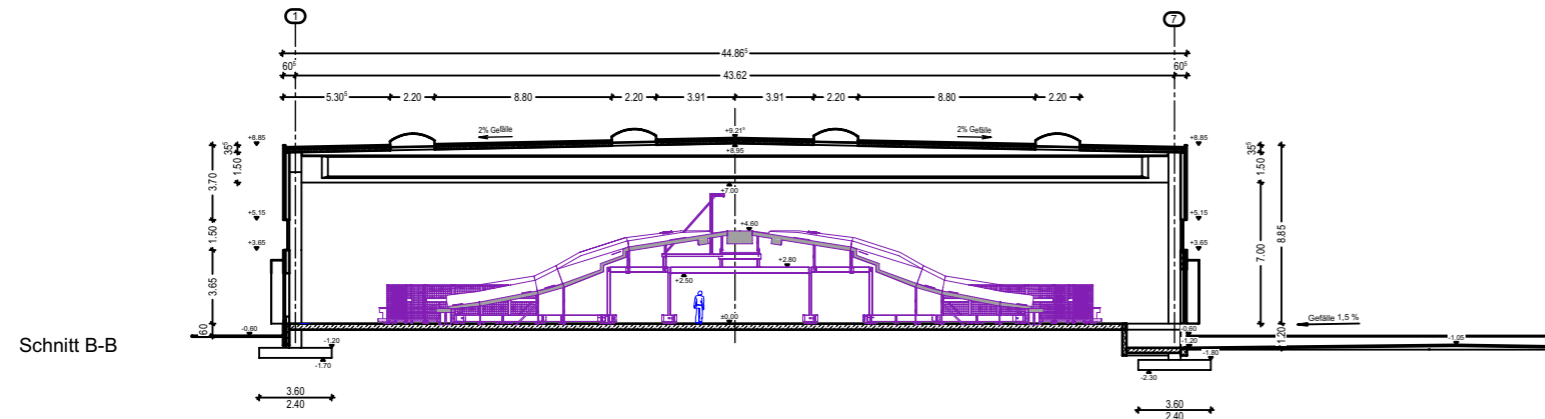
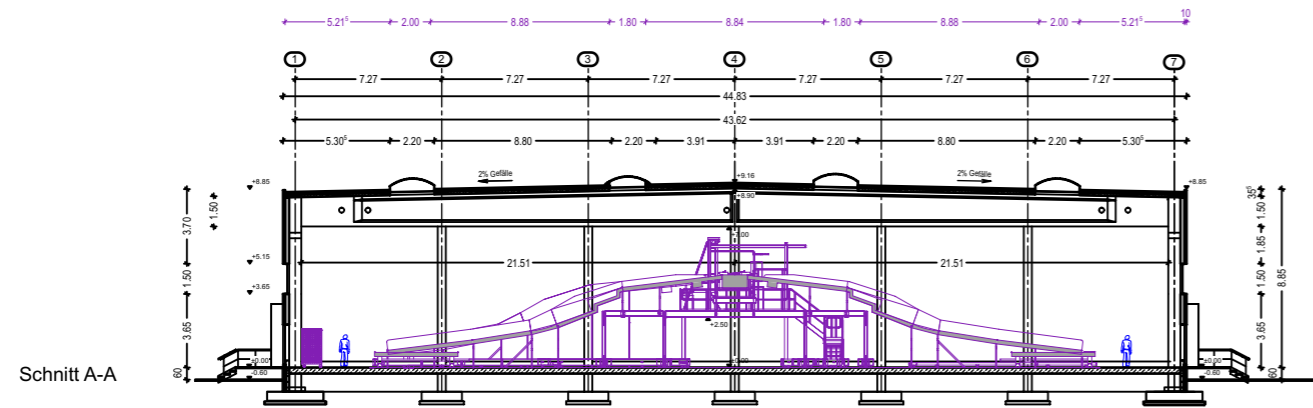
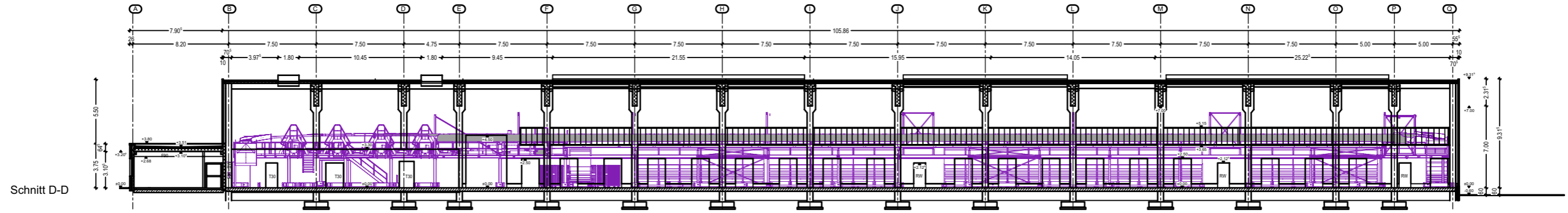
DHL MechZB Würselen



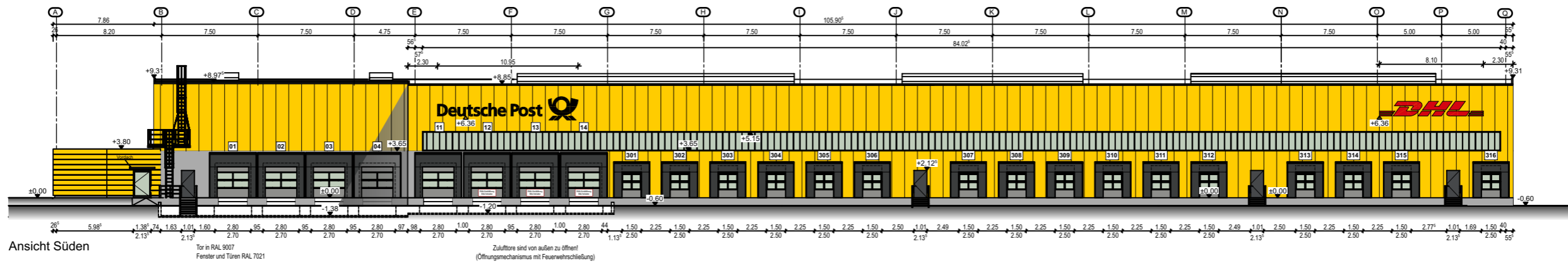
Luftbild



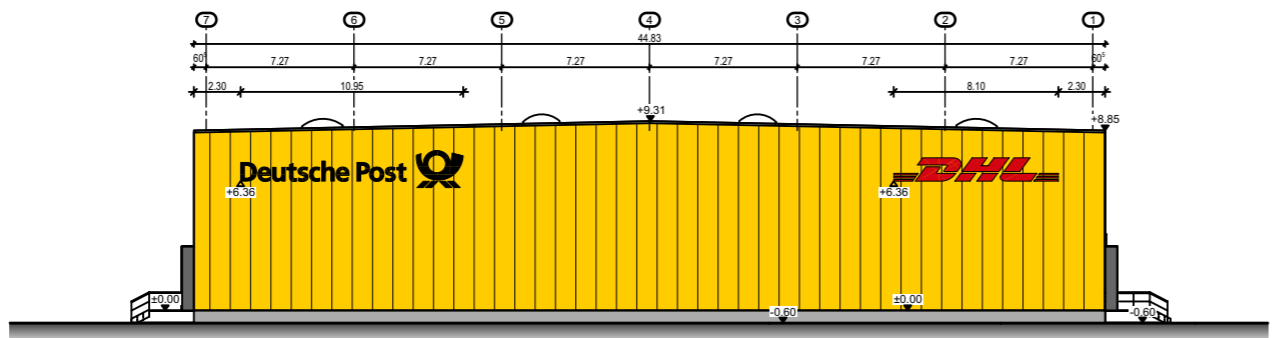
Grundriss



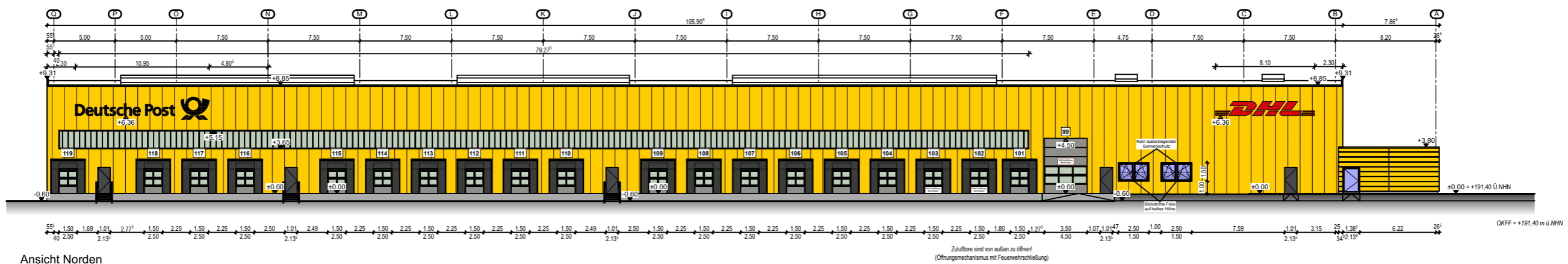
Ansichten



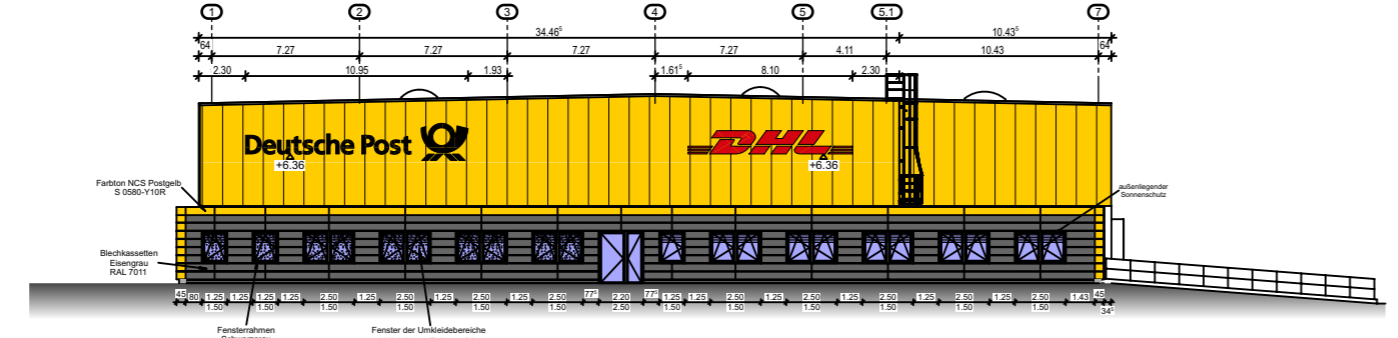
Ansicht Süden



Ansicht Osten



Ansicht Norden



Ansicht Westen